

Oferta 1



Rodzinna przygoda we Francji - Disneyland + Asterix + Paryż

Francja / Wyc. Objazdowe

Dorosty	1309 PLN
Dorosty	1309 PLN
Suma	2618 PLN

Wyżywienie:	śniadanie
Zakwaterowanie:	Pokój 2 osobowy (2 łóżka pojedyncze)
Podróż tam:	Katowice do Francja dnia 27.05.2026 godz. 15:25 - 11:00
Powrót:	Francja do Katowice dnia 30.05.2026 godz. 22:00 - 16:45
Długość:	27.05.2026 / 5 dni

Country:

Francja

Organizator:

PTU OSKAR MIKAEL TRAVEL SPÓŁKA Z OGRANICZONĄ ODPOWIEDZIALNOŚCIĄ

Nip: 7831882934

Regon: 525647979

Zezwolenie Marszałka: 1125, Gwarancja ubezpieczeniowa: COR617095 Compensa TU S.A. Vienna Insurance Group tel. alarm 708 877 787 opłata 6,25/7,69 brutto za minutę

Dostępne opcje zakwaterowania:

pokój 2 - osobowy / pokój 3 - osobowy / dokwaterowanie (bez dopłat*) lub pokój 1 - osobowy (dopłata)

* **dokwaterowanie:** osoby wybierając się pojedynczo, które w momencie rezerwacji nie dokonują dopłaty do pokoju jednoosobowego, mogą zostać zakwaterowane z jedną lub kilkoma osobami tej samej płci w tzw. opcji dokwaterowania; jednakże w przypadku braku innej rezerwacji w opcji dokwaterowania w terminie do 2 dni przed rozpoczęciem imprezy wymagana jest dopłata do pokoju 1 - osobowego wg cennika. Brak osoby na dokwaterowanie nie jest podstawą do anulacji rezerwacji.

Dopłaty opcjonalne:

Pakiet Komfortubezpieczenie od kosztów rezygnacji z imprezy turystycznejubezpieczenie rozszerzone KL 40 000 EUR, NNW 15 000 PLN, BP 1 000 PLNwycieczka fakultatywna: **Rejs po Sekwanie- 25 EURO/os., ***

*zgodnie z Ogólnymi Warunkami Uczestnictwa

Program ramowy:

1. Dzień:

Wyjazd z Polski zgodnie z rozkładem jazdy autokarów. Przejazd przez Niemcy.

2. Dzień:

Przyjazd do **Parku Asterixa*** – prawdopodobnie najbardziej znanej postaci komiksowej z Francji. Specjalnie dla nich został stworzony park rozrywki, który co roku przyciąga tysiące turystów. W parku można spotkać nie tylko samego Asterixa, ale również Obelixa i ich przyjaciół tak dobrze znanych z filmów czy komiksów. W parku znajdują się motywy na przestrzeni od XIV do XX wieku – można w nim spotkać Galów, Wikingów, Rzymian, Greków, Egipcjan – które uzupełnione są rollercoasterami, domami strachu karuzelami tworząc podróż w czasie niezwykle rozrywkową. Czas wolny w parku. Przejazd do hotelu w godzinach wieczornych. Zakwaterowanie. Nocleg.

3. Dzień:

Śniadanie. Wyjazd na cały dzień do **Euro Disneylandu**, największego parku rozrywki dla młodszych i starszych entuzjastów „bajek” Disneya. Park składa się z kilku tematycznych krain, m.in.: Fantasyland – przepiękna kraina dla księżniczek, w której znajdziemy m.in. Zamek Śpiącej Królowej; Frontierland – kraina w stylu dzikiego zachodu w sam raz dla fanów westernów, Discoveryland kraina science-fiction, w której zobaczymy m.in. podwodny okręt Kapitana Nemo Nautilus, oraz Adventureland kraina dla poszukiwaczy skarbów rodem z filmów przygodowych. Czas wolny w parku. Przejazd do hotelu w godzinach wieczornych. Zakwaterowanie. Nocleg.

4. Dzień:

Śniadanie. Zwiedzanie **Paryża** rozpoczniemy od najstarszej części miasta - **Wyspy Cite**. Spacer w okolice katedry Notre Dame. Następnie przejdziemy nabrzeżem Sekwany przez **Cour Carrée Luwru, Ogrody Tuileries, Plac de la Concorde i Wieżę Eiffla**. Spacer **Polami Elizejskimi** skąd rozpościera się panorama na Łuk Triumfalny. Czas wolny. Wyjazd do Polski w godzinach wieczornych.

5. Dzień:

Przyjazd do Polski w godzinach przedpołudniowych. Przejazd do poszczególnych miast.

Dodatkowe informacje:

program jest programem ramowym – kolejność realizacji może ulec zmianie lub odwróceniu pilot nie oprowadza po obiektach muzealnych, centrach historycznych i innych obiektach turystycznych program obejmuje zwiedzanie obiektów z zewnątrz; zwiedzanie wewnątrz w indywidualnym zakresie w ramach czasu wolnego cena nie obejmuje dodatkowych posiłków, napoi oraz wydatków własnych dokumenty: dowód osobisty lub paszport zaleca się wyrobienie karty EKUZ **w terminie 7-11 listopada ze względu na zamknięcie Parku Asteriksa grupa spędzi dwa dni w Disneylandzie - w cenie wstępu do Park Disneyland oraz Walt Disney Studios Park**

Wszystkie wyjazdy z miast, które nie znajdują się na trasie przejazdu autokaru docelowego, będą realizowane przy minimalnej liczbie 4 chętnych osób. Uruchomienie połączenia antenowego zostanie potwierdzone na 2 dni przed wyjazdem.

Dopłaty wymagane na miejscu:

Opłaty programowe: **240 €/os.** dorosła, **180 €/dziecko** do 12 lat. Opłata zawiera: (bilety wstępu do zwiedzanych obiektów: Disneyland (jeden park do wyboru: Disneyland Park lub Walt Disney Studios Park), Park Asterixa, przejazd komunikacją miejską, koszty rezerwacji biletów do zwiedzanych obiektów, podatki turystyczne, opłaty wyjazdowe, opłaty klimatyczne w hotelach, realizację programu w oparciu o system TOUR GUIDE) - płatne obowiązkowo u pilota w autokarze; opłaty nie podlegają rozliczeniu

Trasa:

Paryż - Disneyland - Park Asterix

Opis Wycieczki:

Wycieczka łącząca zwiedzaniem Paryża z zabawą w parkach rozrywki Disneyland i Asterix to prawdziwa gratka dla dużych i małych uczestników. Paryż zachwyci każdego swoimi zabytkami, romantycznymi zakątkami, niepowtarzalną atmosferą i pamiątkami po minionych epokach. Głównymi punktami programu dla każdego turysty są takie miejsca jak: Wieża Eiffla, Luwr, Notre Dame. Natomiast w Disneylandzie przeniesiemy się do magicznego świata bajek, aby odkryć takie krainy jak: Fantasyland – przepiękna kraina dla księżniczek, w której znajdziemy m.in. Zamek Śpiącej Królowej czy Frontierland – kraina w stylu dzikiego zachodu w sam raz dla fanów westernów lub Discoveryland - krainę, która zainteresuje fanów science-fiction. Z kolei w parku Asterixa można spotkać nie tylko samego Asterixa, ale również Obelixa oraz ich przyjaciół dobrze znanych z filmów czy komiksów. Najciekawsze miejsca w stolicy Francji czekają właśnie na Was!

Cena obejmuje:

przejazd autokarem klasy **PREMIUM** (powiększona przestrzeń między siedzeniami, klimatyzacja, DVD, WC, barek) ubezpieczenie zakwaterowanie: **2 noclegi** w hotelach**/**** wyżywienie BB: **2 śniadania** opiekę pilota w czasie podróży Turystyczny Fundusz Gwarancyjny Turystyczny Fundusz Pomocowy

Dostępne opcje wyżywienia:

Śniadania (w cenie)

Karta Dużej Rodziny:

Jeśli jesteś posiadaczem Karty Dużej Rodziny możesz przez cały rok korzystać z rabatów na nasze wyjazdy: 5% na wszystkie wyjazdy organizowane przez biuro liczone od podstawowych cen katalogowych 3% na wyjazdy first minute, last minute i inne w cenach promocyjnych liczone od zrabatowanych cen katalogowych 100 zł rabatu na obozy młodzieżowe. Więcej informacji: [Karta Dużej Rodziny](#)

Pakiet Komfort:

Klientom, którym zależy na konkretnym miejscu w autokarze, zachęcamy do zakupu Pakietu Komfort. Pakiet Komfort - Wycieczki Weekendowe typu expres. Cena: 50 zł/os gwarancja wyboru miejsca w autokarze docelowym napoje w autokarze w cenie (jednorazowo: 1x woda, 1x sok) torba materiałowa z logo Pakiet Komfort - Wycieczki Weekendowe z noclegiem, Wycieczki Objazdowe oraz Wypoczynek. Cena: 100 zł/os gwarancja wyboru miejsca w autokarze docelowym napoje w autokarze w cenie (2x woda, 2x sok) torba materiałowa z logo

Przejazd Autokarem:

Wszystkie wyjazdy organizowane przez **Biuro Podróży OSKAR**, realizowane są najnowocześniejszą flotą autokarową w Polsce, która spełnia wszystkie udogodnienia i standardy oferty **Premium**. Gwarantujemy transport autokarami z roczników 2015-2022, z powiększoną przestrzenią między siedzeniami oraz najwyższej klasy fotelami

W przypadku dużej dostępności autokarów, należących do Biura Podróży OSKAR, w pierwszej kolejności realizujemy przejazdy autokarami kategorii **ULTRAPREMIUM** oraz **PREMIUM**. W przypadku spiętrzenia sprzedaży konkretnych ofert, istnieje możliwość realizacji przewozu pojazdami wynajętymi od naszych partnerów i współpracujących z nami przewoźników. Zapewniamy, iż autokary te spełniają standardy i wymogi Biura Podróży OSKAR.

Dlaczego Nasze Autokary to najlepsze autokary pod słońcem?

Posiadają najwyższej klasy komfortowe fotele z możliwością regulacji oparcia oraz zagłówek. Fotele wyposażone są w pasy bezpieczeństwa, składane stoliki, siatki na drobne przedmioty oraz regulowane podnóżki pod stopy (niektóre z autokarów **ULTRAPREMIUM** posiadają podnóżki typu szeslong). Największa w Polsce przestrzeń między siedzeniami, umożliwiająca komfortową podróż. Autokary posiadają zintegrowany system klimatyzacji, wentylacji i ogrzewania, toaletę oraz cafe bar. W autokarach **ULTRAPREMIUM** klienci mogą korzystać z indywidualnego, multimedialnego systemu rozrywki w postaci tabletów w zagłówkach foteli. Gniazdko 230V i USB w fotelach. **nie dotyczy wybranych autokarów

Połączenia antenowe

Wszystkie wyjazdy realizowane z miast, które nie znajdują się na głównej trasie przejazdu autokaru docelowego będą realizowane przy minimalnej liczbie 4 osób. Uruchomienie połączenia antenowego zostanie potwierdzone na 2 dni przed dniem wyjazdu.

Turystyczny Fundusz Gwarancyjny:

W związku z powołaniem do życia w dniu 26.11.2016 Turystycznego Funduszu Gwarancyjnego każdy klient Biura Podróży Oskar zgodnie z Rozporządzeniem Ministra Sportu i Turystyki zobowiązany jest do zapłaty następującej kwoty:

15 zł/os. przy każdorazowej rezerwacji imprezy turystycznej lotniczej (czarterowej) za wyjątkiem krajów mających granicę lądową z Polską; 10 zł/os. przy każdorazowej rezerwacji imprezy turystycznej autokarowej za wyjątkiem krajów mających granicę lądową z Polską;

Turystyczny Fundusz Gwarancyjny ma na celu zapewnienie środków na pokrycie kosztów powrotu do kraju oraz zwrot wpłat za niezrealizowane i przerwane imprezy turystyczne dla klientów biur podróży, które utracą płynność finansową i ogłoszą niewypłacalność.

Kwota przeznaczona na Turystyczny Fundusz Gwarancyjny zostanie automatycznie doliczona do wartości rezerwacji (w momencie jej dokonania). Składka nie jest przychodem biura..

Turystyczny Fundusz Pomocowy:

Zgodnie z rozporządzeniem Ministra Rozwoju, Pracy i Technologii z dnia 22 grudnia 2020 r. w sprawie określenia wysokości składki na Turystyczny Fundusz Pomocowy, wszyscy Touroperatorzy imprez turystycznych działających na polskim rynku zobowiązani są do pobierania składek na Turystyczny Fundusz Pomocowy, mający na celu zapewnić stabilność rynku turystycznego, a w razie potrzeby pokrycia kosztów powrotu do kraju oraz zwrotu wpłat za niezrealizowane i przerwane imprezy turystyczne dla klientów biur podróży, które utraciły płynność finansową i ogłoszą niewypłacalność.

Składki są zależne od miejsca docelowej imprezy i typu transportu:

10 PLN/os – za imprezy autokarowe odbywające się w Europie za wyjątkiem krajów mających granicę lądową z Polską 2 PLN/os. – za imprezy autokarowe odbywające się na terytorium Polski oraz na terytoriach państw mających lądową granicę z Polską 5 PLN/os - za imprezy na dojazd własny w całej Europie

Kwota przeznaczona na Turystyczny Fundusz Pomocowy zostanie automatycznie doliczona do wartości rezerwacji (w momencie jej dokonania).

Ubezpieczenie:

Każdy Uczestnik korzystający z imprez zorganizowanych przez Biuro Podróży Oskar jest objęty ubezpieczeniem Signal Iduna Polska Towarzystwo Ubezpieczeń S.A., na podstawie podpisanej umowy ubezpieczenia. Numer polisy ubezpieczeniowej: 201383.

Ubezpieczenie Signal Iduna Polska Towarzystwo Ubezpieczeń S.A. przeznaczone jest dla osób wyjeżdżających za granicę w celach turystycznych i obejmuje podstawowy pakiet gwarantujący:

ubezpieczenie kosztów leczenia 30000 euro ubezpieczenie następstw nieszczęśliwych wypadków 15000 zł ubezpieczenie bagażu (utrata 1000 zł)

Dodatkowo istnieje możliwość dokupienia ubezpieczenia:

ubezpieczenie do kosztów rezygnacji z imprezy turystycznej

UWAGA!!!

Ubezpieczenie od kosztów rezygnacji to ochrona przed stratą finansową na wypadek zdarzeń losowych. Składka ubezpieczenia odprowadzana jest bezpośrednio do ubezpieczyciela, tym samym nie podlega zwrotowi przez BP OSKAR w momencie anulacji/odwołania wyjazdu. Wszelkie rozliczenia i roszczenia Klient może zgłaszać bezpośrednio do Ubezpieczyciela.

ubezpieczenie rozszerzone KL 40 000 EUR, NNW 15 000 PLN, BP 1 000 PLN ubezpieczenie dotyczące sportów: Amatorskie Uprawianie Sportu, Sporty Zimowe, Sporty Wysokiego Ryzyka, Sporty Ekstremalne, Wyczynowe Uprawianie Sportów - szczegóły u konsultantów.

Prosimy o zapoznanie się poniższymi dokumentami:

Warunki Ubezpieczenia Bezpieczne Podróże Signal Iduna, dokument do pobrania: [Bezpieczne Podróże](#) **Warunki Ubezpieczenia Bezpieczne Rezerwacje Signal Iduna**, dokument do pobrania: [Bezpieczne Rezerwacje](#) **Warunki Ubezpieczenia NNW na terenie Polski**, dokument do pobrania: [NNW na terenie Polski](#)

Umowa Generalna nr 201383 z dnia 20.03.2013r, z Signal Iduna TU S.A.

Oferta 2



Paryż

Francja / Paryż

Dorości	1339 PLN
Dorości	1339 PLN
Suma	2678 PLN

Wyżywienie:	Śniadania
Zakwaterowanie:	pokój 2 osobowy
Podróż tam:	Katowice do Paris dnia 03.06.2026 godz. 11:00 - 00:00
Powrót:	Paris do Katowice dnia 06.06.2026 godz. 00:00 - 00:00
Długość:	03.06.2026 / 5 dni

Kraj:

FRANCJA

PARYŻ:

Paryż - stolica Francji, kolebka kultury europejskiej, miasto o niepowtarzalnej atmosferze, niezliczonych zabytkach. Nieustannie dyktuje wszelkie mody, przyciąga, wyzwala wyobraźnię, pobudza talent artystów. Proponujemy zatem wielostronne bezpośrednie skonfrontowanie atmosfery zabytków, atrakcji, rozrywek miasta z paryskim mitem i własnymi wyobrażeniami. Aby poczuć ten niepowtarzalny klimat zapraszamy do „Serca Europy”.

Dlaczego warto odwiedzić z INDEX'em PARYŻ?

- Wjedziesz na najstynniejszą wieżę świata Wieżę Eiffla
- Zrobisz zakupy na słynnych Polach Elizejskich
- Wypijesz wino na Polach Marsowych

Dlaczego warto wybrać się z INDEX'em na tę wycieczkę?

- Bezpieczeństwo i zaufanie od ponad 30 lat!
- Szybki i wygodny przejazd autokarem
- Odwiedzisz najważniejsze zabytki i atrakcje Paryża
- Ekonomiczna oferta na każdą kieszeń! Noclegi na przedmieściach Paryża!
- Zwiedzanie z systemem Audio Guide

Ramowy program imprezy:

1 dzień

Wyjazd wg rozkładu jazdy, nocny przejazd przez Niemcy do Francji.

2 dzień

Przyjazd do Paryża w godzinach rannych. Zwiedzanie zaczniemy do centrum historycznego Paryża i wyspy La Cité. W trakcie spaceru zwiedzimy najciekawsze zabytki kolebki Paryża, m. in. Katedrą Notre Dame, Saint Chapelle, pałac Sprawiedliwości i Conciergerie, Pont Neuf – najstarszy istniejący most w Paryżu. Następnie przejdziemy do dzielnicy łacińskiej, w której zobaczymy Pałac i Ogrody Luksemburskie, Panteon – miejsce spoczynku Marii Skłodowskiej Curie i innych zasłużonych dla Francji oraz Sorbonę – najznakomitszy uniwersytet we Francji i jeden z czołowych na świecie. Spacer przez ogrody Tuileries do gmachu Luwru – dawnego pałacu królewskiego, a obecnie muzeum sztuki. Po krótkim odpoczynku zainteresowanym proponujemy zwiedzanie Muzeum Luwru LUB Muzeum d'Orsay (w zależności od dostępności biletów wstępu), w którym mieści się największa kolekcja arcydzieł impresjonistycznych na świecie autorstwa min. Moneta, Maneta, Renoira, Cézanne'a, Gauguina i Van Gogha. Przejazd do hotelu, nocleg.

3 dzień

Śniadanie. Całodzienne zwiedzanie zaczniemy od symbolu Paryża - Wieża Eiffla. W czasie wolnym proponujemy wjazd na wieżę, rejs statkiem po Sekwanie i odpoczynek na Polach Marsowych. Następnie z pobliskiego Placu Trocadero udamy się pod Pałac Invalidów z grobem Napoleona. Na zakończenie przejdziemy przez reprezentacyjną aleję Champs Elysees pod Łuku Triumfalny. Zainteresowanym proponujemy możliwość wejścia na Łuk i podziwianie panoramy Paryża. Przejazd do hotelu na nocleg.

4 dzień

Śniadanie, wymeldowanie z hotelu. Przejazd do dzielnicy - Opera. Zobaczymy tu gmach Opéry Garnier, jeden z najpiękniejszych i największych teatrów muzycznych świata, Muzeum Perfum, gdzie poznamy historię przemysłu perfumeryjnego, metody wytwarzania perfum oraz będziemy mieli możliwość zakupu oryginalnych perfum francuskich. Dalej przejdziemy na plac Vendôme, przy którym znajdują się m. in. sklepy jubilerskie Cartiera, Boucheron, dom w którym mieszkał Chopin oraz sławny hotel Ritz. Po południu przejdziemy do dzielnicy Montmartre, jednego z najbardziej klimatycznych miejsc Paryża. W trakcie spaceru poznamy historię legendarnych kabaretów i miejsc, w których przesiadywała paryska bohema m.in. Place du Tertre, Au Lapin Agile, Plac Pigalle oraz Moulin Rouge. Na zakończenie czeka na nas przepiękna panorama całego Paryża ze szczytu wzgórz oraz zwiedzanie Bazyliki Sacré Coeur. W godzinach wieczornych wyjazd w drogę powrotną i nocny przejazd tranzytowy przez Niemcy.

5 dzień

Przyjazd do Polski w godzinach popołudniowych/wieczornych.

Zakwaterowanie:

Hotel Formule 1 (lub inny o podobnym standardzie) - nowoczesny hotel na przedmieściach Paryża, pokoje wyposażone w TV, łóżka, stolik i umywalkę, wygodne łazienki znajdujące się na korytarzu, pokoje 2 i 3 os.

(w pokojach 3 os. możliwa dostawka lub łóżko piętrowe)

Oferta dla singli:

Istnieje możliwość zakwaterowania w pokoju na zasadzie

- dokwaterowania do pokoju 2 lub 3 os. z osobą/ami tej samej płci (DOK) - BEZ DOPŁAT

lub

- pokoju na wyłączność dla 1 os. (SGL) +300 zł

Cena zawiera:

- 2 noclegi w Hotelu Formule 1 (lub inny o podobnym standardzie)

- 2 śniadania kontynentalne na śniadanie

- opiekę pilota

- przejazd autokarem

- ubezpieczenie KL, NNW, bagaż i OC (SIGNAL IDUNA Polska TU S.A.)

- składki na Turystyczny Fundusz Gwarancyjny - 10 zł/os. oraz Turystyczny Fundusz Pomocowy - 10 zł/os.

Dopłata obowiązkowa:

70 EUR/os. płatne u pilota (opłata za realizację programu (bez biletów wstępu), zestawy słuchawkowe, metro, parkingi, taksa miejska)

Dopłaty nieobowiązkowe:

Dla chętnych bilety wstępu do zwiedzanych obiektów - ok. 147 EUR/os. w tym

- Wieża Eiffla 36,70 EUR/os.

- Rejs po Sekwanie 19,00 EUR/os.

- Karta Muzealna - Paris Museum Pass 91 EUR/os. (obejmuje wejścia m.in. do Hotel des Invalides z grobem Napoleona, Łuk Triumfalny, Panteon oraz

- w zależności od dostępności biletów wstępu - Muzeum Luwr lub D'Orsay). Darmowy wstęp do obiektów z Karty Muzealnej, za okazaniem dowodu, mają osoby do 26 roku życia (należy pobrać bilet zerowy w kasie każdego z obiektów).

UWAGA- Biuro zapewnia wejście do Luwru jedynie przy zakupie Karty Muzealnej.

Zakup Karty Muzealnej odbywa się w autokarze u pilota, nie ma potrzeby wcześniejszej deklaracji jej zakupu.

Karta Muzealna umożliwia bezpośrednie wejście do obiektu bez stania w kolejce po bilet.

Planowane daty zwiedzania Luwru na poszczególnych wyjazdach to: 15.02.2026, 26.03.2026, 30.04.2026, 4.06.2026, 2.07.2026, 13.08.2026, 3.09.2026, 1.10.2026, 12.11.2026. Godziny zwiedzania 14:30 lub 15:00. UWAGA! Bilety do Luwru w niektórych terminach wyprzedają się na kilka tygodni wcześniej i na miejscu, w kasie może już nie być możliwości ich zakupu. Sugerujemy zakup przez stronę internetową muzeum z wyprzedzeniem lub wybór karty muzealnej.

Bezpośrednio przy dokonywaniu rezerwacji wycieczki istnieje możliwość wykupienia

- 2 obiadokolacji +200 zł/os.

Ubezpieczenie podróże:

Każdy Podróżny objęty jest ubezpieczeniem podstawowym, które zawarte jest w cenie imprezy. Sumy w poszczególnych ryzykach wynoszą odpowiednio KL 30 000 EUR, NNW 7 000 PLN, bagaż 800 PLN, OC 10 000 EUR. Ubezpieczenie obejmuje również zaostrzenie choroby przewlekłej i choroby psychicznej (dotyczy pierwszej pomocy związanej z następstwem choroby psychicznej - wizyta u lekarza oraz pokrycie kosztów powrotu do kraju jeżeli ze względu na stan zdrowia Podróżny nie może skorzystać z wcześniej zaplanowanego środka transportu).

Istnieje możliwość wykupienia ubezpieczenia rozszerzonego z wyższymi sumami w poszczególnych ryzykach, tj. KL 30 000 EUR, NNW 15 000 PLN, bagaż 3 000 PLN, OC 30 000 EUR. Ubezpieczenie rozszerzone obejmuje dodatkowo ubezpieczenie pojemnika bagażu (nie tylko jego zawartość). Koszt ubezpieczenia wynosi 9,00 zł/os./dzień. Szczegółowe warunki ubezpieczenia określone są w Ogólnych Warunkach Ubezpieczenia Bezpieczne Podróże SIGNAL IDUNA Polska TU S.A.

Ubezpieczenie kosztów rezygnacji:

Istnieje możliwość wykupienia ubezpieczenia pokrywającego koszty rezygnacji z wyjazdu w przypadku wystąpienia sytuacji losowej (np. nagłe zachorowanie, nieszczęśliwy wypadek, kradzież dokumentów niezbędnych w podróży). Ubezpieczenie obejmuje również choroby przewlekłe. Pokrywa 100% zwrot kosztów. Można je wykupić do 5 dni od zawarcia umowy, w przypadku gdy do rozpoczęcia imprezy jest więcej niż 30 dni. Gdy do rozpoczęcia imprezy pozostało mniej niż 30 dni, Podróżny może je wykupić tylko w momencie dokonywania rezerwacji. Koszt ubezpieczenia wynosi 5,5% wartości rezerwacji. Szczegółowe warunki ubezpieczenia określone są w Ogólnych Warunkach Ubezpieczenia Bezpieczne Rezerwacje SIGNAL IDUNA Polska TU S.A.

Uwagi:

- Każdy z uczestników wyjazdu musi posiadać przy sobie i legitymować się ważnym i właściwym dokumentem tożsamości (zgodnie z przepisami kraju docelowego i krajów tranzytowych - odpowiednio dowód osobisty lub paszport), który uprawnia go do przekroczenia granicy z danym państwem. Bez ważnego i odpowiedniego dokumentu tożsamości uczestnik nie może wziąć udziału w imprezie. Aktualne informacje dotyczące dokumentów podróży można znaleźć na stronie Ministerstwa Spraw Zagranicznych: www.gov.pl/web/dyplomacja/informacje-dla-podrozujacych
- Podany przy ofercie program imprezy ma charakter ramowy – kolejność realizacji może ulec zmianie, o czym decyduje pilot. Obiekty wymienione w programie są oglądane z zewnątrz, chyba że wyraźnie napisano inaczej. Pilot nie oprowadza po wnętrzach obiektów, muzeów itp.
- Podane przy ofercie kwoty na bilety wstępu/ceny biletów wstępu są orientacyjne i mogą one ulec zmianie niezależnie od Organizatora, dlatego też prosimy o powiększenie funduszu na pokrycie ewentualnych podwyżek cen biletów.
- W przypadku gdy uczestnicy imprezy mają różne numery rezerwacji, a chcą razem uczestniczyć w wyjeździe (np. wspólne zakwaterowanie, podróż tym samym autokarem itp.) muszą zgłosić to w ciągu 48 godzin od założenia rezerwacji pisząc e-mail do Organizatora.
- Organizator nie gwarantuje uwzględnienia próśb o konkretne miejsca w autokarze, specjalne diety, lokalizację pokoju w obiekcie noclegowym czy zapewnienie innych świadczeń niż te zawarte w ofercie.
- W dniu wyjazdu należy stawić się na miejscu zbiórki około 15 minut przed planowaną godziną wyjazdu.
- Organizator nie ponosi odpowiedzialności za spóźnienia autokarów i transferów spowodowane czynnikami niezależnymi od biura (warunki atmosferyczne, warunki drogowe, przejścia graniczne, blokady, strajki). Na trasach dojazdowych w Polsce połączenia mogą być realizowane przy min. 10 osobach autokarami turystycznymi, mikrobusami lub transportem publicznym po wcześniejszej rezerwacji miejsc przez Organizatora. W zależności od wyjazdu możliwa jest przesiadka do właściwego autokaru w innej miejscowości.
- Z ważnymi uwagami dla podróżnych oraz najczęściej zadawanymi pytaniami (FAQ) można zapoznać się na stronie www.indexpolska.com.pl/pages/faq

Oferta 3



Paryż i Kraina Disneya

Francja / Paryż

Dorości	1399 PLN
Dorości	1399 PLN
Suma	2798 PLN

Wyżywienie:	Śniadania
Zakwaterowanie:	Pok. 2 os.
Podróż tam:	Katowice do XFR dnia 03.06.2026 godz. 11:30 - 00:00
Powrót:	XFR do Katowice dnia 06.06.2026 godz. 00:00 - 00:00
Długość:	03.06.2026 / 5 dni

PARYŻ I DISNEYLAND - MAGIA FRANCJI

Wyrusz w niezapomnianą podróż do serca Francji! Odwiedź majestatyczny Paryż, miasto sztuki i romantyzmu, a następnie przenieś się do bajkowego świata Disneylandu. To idealna wycieczka dla tych, którzy chcą połączyć kulturalne zwiedzanie z szaloną zabawą!

Plan wycieczki:

DZIEŃ 1

Wyjazd z miejsca zbiórki według rozkładu jazdy. Przejazd przez Niemcy w kierunku Francji.

DZIEŃ 2 Paryż – Od Wieży Eiffla po Pól Elizejskich

W godzinach porannych dotrzemy do Paryża. Zwiedzanie rozpoczniemy od symbolu miasta – majestatycznej Wieży Eiffla. Będzie czas wolny, by indywidualnie wejść na szczyt i podziwiać panoramę miasta. Następnie udamy się na relaksujący rejs statkiem po Sekwanie. Zobaczymy miasto z innej perspektywy, mijając kolejne zabytki. Odwiedzimy też Pałac Inwalidów z grobem Napoleona. Dzień zakończymy spacerem po słynnych Polach Elizejskich, które wieńczy monumentalny Łuk Triumfalny. Przejazd do hotelu, nocleg.

DZIEŃ 3 Luwr, Dzielnica Łacińska i Montmartre

Po śniadaniu udamy się do Luwru, jednego z największych i najczęściej odwiedzanych muzeów sztuki na świecie. Będziemy podziwiać bezcenne dzieła, w tym słynną „Mona Lisę”. Następnie czeka nas spacer po urokliwej Dzielnicy Łacińskiej, gdzie zobaczymy legendarną Sorbonę i Panteon – miejsce spoczynku wielkich Francuzów, w tym Marii Skłodowskiej-Curie. Dzień zakończymy na artystycznym Wzgórzu Montmartre, podziwiając majestatyczną Bazylikę Sacré-Cœur i klimatyczny Plac du Tertre, gdzie artyści tworzą swoje dzieła na świeżym powietrzu. Powrót do hotelu, nocleg.

DZIEŃ 4 Całodzienna Zabawa w Disneylandzie!

Po śniadaniu czeka nas dzień pełen bajkowych emocji! Przeniesiemy się do Eurodisneylandu, najpiękniejszego parku rozrywki w Europie. Będziemy bawić się w krainach: Fantazji, Pogranicza, Przygody i Wynalzków. Odkryjemy Zamek Śpiącej Królowej, poszukamy skarbów na Dzikim Zachodzie i przeżyjemy szalone przygody w bajkowej scenerii. Czeką nas również magiczny świat kina w Walt Disney Studios. Wieczorem wyruszymy w drogę powrotną do Polski.

DZIEŃ 5

Przyjazd do Polski w godzinach popołudniowych (przekroczenie granicy Polski ok. 10:30).

Wyżywienie:

Według wybranej opcji:

BB – 2 x śniadanie (kontynentalne);

HB – 2 x śniadanie (kontynentalne) i 2 x obiadokolacja.

Cena zawiera:

- transport klimatyzowanym autokarem, opłaty drogowe;
- 2 noclegi w hotelu** na przedmieściach Paryża;
- wyżywienie wg. wybranej opcji;
- realizację programu ramowego;
- opiekę pilota podczas wycieczki;
- ubezpieczenie KL 40.000 EUR, NNW 15.000 PLN;
- obowiązkową składkę na TFG (10 zł/os);
- obowiązkową składkę na TFP (10 zł/os);
- podatek VAT.

Obowiązkowo płatne:

- bilety wstępu do zwiedzanych obiektów oraz koszty rezerwacyjne: Disneyland, karta muzealna 48h, rejs statkiem po Sekwanie, bilety na przejazd komunikacją miejską, opłaty za wjazd do miasta, usługi lokalnych przewodników, podatek turystyczny, opłaty parkingowe - 240 euro/osoba dorosła i 190 dzieci i osoba do 26 r. ż., płatne obowiązkowo u pilota w autokarze, kwota nie podlega rozliczeniu.

Cena nie zawiera:

- dopłaty za wyjazd z poszczególnych miast;
- świadczeń nie przewidzianych w ofercie.

Dodatkowo płatne (dla chętnych):

- bilet wstępu na Wieżę Eiffela (szczyt – ok. 36 EUR/os., 2 piętro schodami + winda na szczyt – ok. 26 EUR/os., 2 piętro windą – ok. 23 EUR/os., 2 piętro schodami – ok. 15 EUR/os.);
- dopłata do pokoju 1-os. + 250 zł;
- ubezpieczenie od kosztów rezygnacji w przypadku wystąpienia sytuacji losowej (np. nagłe zachorowanie, nieszczęśliwy wypadek) w wysokości 5,29% wartości imprezy. Szczegółowe warunki tego ubezpieczenia określone są w OWU KIT bezpieczne rezerwacje SIGNAL IDUNA TU S.A. Ubezpieczenie to nie podlega zwrotowi nawet w wypadku odwołania imprezy przez organizatora;
- gwarancja niezmienności ceny bez względu na kurs walut i ceny paliwa + 89 zł/os.

Informacje dodatkowe:

- pozostałe obiekty wymienione w programie zwiedzane z zewnątrz. Zwiedzanie wewnątrz we własnym zakresie w czasie wolnym;
- osoby wybierające opcje dokwaterowania mogą zostać zakwaterowane w dwu lub trzyosobowym pokoju z osobami tej samej płci, w przypadku braku innej rezerwacji do dokwaterowania przed rozpoczęciem imprezy wymagana jest dopłata do pokoju 1-osobowego;
- wymagane dokumenty - dowód osobisty lub paszport (ważny minimum 6 miesięcy od dnia powrotu z imprezy turystycznej), który uprawnia do przekroczenia granicy z danym państwem. Bez ważnego i odpowiedniego dokumentu tożsamości uczestnik nie może wziąć udziału w imprezie. Aktualne informacje dotyczące dokumentów podróжных można znaleźć na stronie Ministerstwa Spraw Zagranicznych: www.gov.pl/web/dyplomacja/informacje-dla-podrozujacych;
- kolejność zwiedzania może ulec zmianie w zależności od godzin otwarcia obiektów, warunków atmosferycznych oraz innych sytuacji, których nie możemy przewidzieć. Pilot nie oprowadza po obiektach muzealnych, centrach historycznych i innych obiektach turystycznych.

Transport:

- prosimy o przybycie na miejsce zbiórki 15 minut przed planowanym odjazdem autokaru;
- połączenia antenowe na terenie Polski mogą odbywać się różnymi środkami transportu m.in. busami, autobusem liniowym np.: FlixBus, pociągiem, samochodem osobowym, autokarem;
- połączenia antenowe wykonywane są przy min. 6 osobach. Biuro zastrzega sobie prawo do odwołania połączenia gdy ilość osób nie zostanie uzbierana;
- w zależności od wyjazdu możliwa jest przesiadka do właściwego autokaru w innej miejscowości.

Oferta 4



Paryż Francuski Klasyk

Francja / Paryż

Dorości	1399 PLN
Dorości	1399 PLN
Suma	2798 PLN

Wyżywienie:	Śniadania
Zakwaterowanie:	Pok. 2 os.
Podróż tam:	Katowice do XFR dnia 03.06.2026 godz. 11:30 - 00:00
Powrót:	XFR do Katowice dnia 06.06.2026 godz. 00:00 - 00:00
Długość:	03.06.2026 / 5 dni

PARYŻ, SYMFONIA ZMYŚŁÓW

Przygotuj się na porywającą, przygodę, która zanurzy Cię w pulsie Paryża! Od słynnych zabytków i światowej klasy muzeów, po urokliwe zakątki i artystyczne dzielnice – ta wycieczka to esencja wszystkiego, co Miasto Świąteł ma do zaoferowania. Pozwól się oczarować!

Plan wycieczki:

DZIEŃ 1

Wyjazd z miejsca zbiórki według rozkładu jazdy. Przejazd przez Niemcy w kierunku Francji.

DZIEŃ 2 Wielki Paryż – Od Place de la Concorde po Łuk Triumfalny

W godzinach porannych dotrzemy do Paryża. Zwiedzanie rozpoczniemy od majestatycznego Placu Concorde, skąd podziwiać będziemy wspaniałe widoki na Pola Elizejskie. Następnie udamy się do Musée d'Orsay (z zewnątrz), imponującego dawnego dworca kolejowego. Później odwiedzimy Pałac Inwalidów, gdzie znajduje się imponujący grobowiec Napoleona. Dzień zakończymy spacerem po słynnych Polach Elizejskich, które prowadzą do monumentalnego łuku Triumfalnego. Przejazd do hotelu, zakwaterowanie i nocleg.

DZIEŃ 3 Sekrety Paryża – Luwr, Dzielnica Łacińska i Wyspa La Cité

Po wczesnym śniadaniu przejedziemy do centrum Paryża. Odwiedzimy słynne Muzeum Perfum Fragonard. Zobaczymy operę Palais Garnier, elegancki Plac Vendôme oraz urokliwe Ogrody Tuileries. Następnie udamy się do Luwru – zwiedzanie jednego z największych i najczęściej odwiedzanych muzeów sztuki na świecie. Po wizycie w Luwrze czeka nas spacer po tętniącej życiem Dzielnicy Łacińskiej, gdzie zobaczymy historyczną Sorbonę oraz Panteon – miejsce spoczynku wielkich Francuzów, w tym Marii Skłodowskiej-Curie. Dzień zakończymy na wyspie La Cité, najstarszej części Paryża, gdzie podziwiać będziemy z zewnątrz wspaniałą Katedrę Notre Dame, zachwycającą Sainte-Chapelle i dawny Pałac Sprawiedliwości. Powrót do hotelu na nocleg.

DZIEŃ 4 Wieża Eiffla, Rejs po Sekwanie i Artystyczny Montmartre

Po śniadaniu i wykwaterowaniu z hotelu, kontynuujemy zwiedzanie Paryża. Zaczniemy od symbolu miasta – Wieży Eiffła (czas wolny na indywidualny wjazd lub wejście schodami). Następnie udamy się na relaksujący rejs statkiem po Sekwanie, podziwiając miasto z unikalnej perspektywy. Ostatnim punktem dnia będzie artystyczna atmosfera Wzgórza Montmartre: odwiedzimy bajeczną Bazylikę Sacré-Cœur, poczujemy bohemę na Place du Tertre, zobaczymy słynny kabaret Moulin Rouge. Czas wolny na zakup pamiątek lub kawę. W godzinach wieczornych wyruszymy w drogę powrotną do Polski. Nocny przejazd przez Niemcy.

DZIEŃ 5

Przyjazd do Polski według rozkładu jazdy (przekroczenie granicy Polski ok. 10:30).

Wyżywienie:

Według wybranej opcji:

BB – 2 x śniadanie (kontynentalne);

HB – 2 x śniadanie (kontynentalne) i 2 x obiadokolacja.

Cena zawiera:

- transport klimatyzowanym autokarem, opłaty drogowe;
- 2 noclegi w hotelu** na przedmieściach Paryża;
- wyżywienie wg. wybranej opcji;
- realizację programu ramowego;
- opiekę pilota podczas wycieczki;
- ubezpieczenie KL 40.000 EUR, NNW 15.000 PLN;
- obowiązkową składkę na TFG (10 zł/os);
- obowiązkową składkę na TFP (10 zł/os);
- podatek VAT.

Obowiązkowo płatne:

- bilety wstępu do zwiedzanych obiektów oraz koszty rezerwacyjne: karta muzealna 48h, rejs statkiem po Sekwanie, bilety na przejazd komunikacją miejską, opłaty za wjazd do miasta, usługi lokalnych przewodników, podatek turystyczny, opłaty parkingowe - 140 euro/osoba dorosła i 70 dzieci i osoba do 26 r. ż., płatne obowiązkowo u pilota w autokarze, kwota nie podlega rozliczeniu.

Cena nie zawiera:

- dopłaty za wyjazd z poszczególnych miast;
- świadczeń nie przewidzianych w ofercie.

Dodatkowo płatne (dla chętnych):

- bilet wstępu na Wieżę Eiffela (szczyt – ok. 36 EUR/os., 2 piętro schodami + winda na szczyt – ok. 26 EUR/os., 2 piętro windą – ok. 23 EUR/os., 2 piętro schodami – ok. 15 EUR/os.);
- dopłata do pokoju 1-os. + 250 zł;
- ubezpieczenie od kosztów rezygnacji w przypadku wystąpienia sytuacji losowej (np. nagłe zachorowanie, nieszczęśliwy wypadek) w wysokości 5,29% wartości imprezy. Szczegółowe warunki tego ubezpieczenia określone są w OWU KIT bezpieczne rezerwacje SIGNAL IDUNA TU S.A. Ubezpieczenie to nie podlega zwrotowi nawet w wypadku odwołania imprezy przez organizatora;
- gwarancja niezmienności ceny bez względu na kurs walut i ceny paliwa + 89 zł/os.

Informacje dodatkowe:

- pozostałe obiekty wymienione w programie zwiedzane z zewnątrz. Zwiedzanie wewnątrz we własnym zakresie w czasie wolnym;
- osoby wybierające opcje dokwaterowania mogą zostać zakwaterowane w dwu lub trzyosobowym pokoju z osobami tej samej płci, w przypadku braku innej rezerwacji do dokwaterowania przed rozpoczęciem imprezy wymagana jest dopłata do pokoju 1-osobowego;
- wymagane dokumenty - dowód osobisty lub paszport (ważny minimum 6 miesięcy od dnia powrotu z imprezy turystycznej), który uprawnia do przekroczenia granicy z danym państwem. Bez ważnego i odpowiedniego dokumentu tożsamości uczestnik nie może wziąć udziału w imprezie. Aktualne informacje dotyczące dokumentów podróжных można znaleźć na stronie Ministerstwa Spraw Zagranicznych: www.gov.pl/web/dyplomacja/informacje-dla-podrozujacych;
- kolejność zwiedzania może ulec zmianie w zależności od godzin otwarcia obiektów, warunków atmosferycznych oraz innych sytuacji, których nie możemy przewidzieć. Pilot nie oprowadza po obiektach muzealnych, centrach historycznych i innych obiektach turystycznych.

Transport:

- prosimy o przybycie na miejsce zbiórki 15 minut przed planowanym odjazdem autokaru;
- połączenia antenowe na terenie Polski mogą odbywać się różnymi środkami transportu m.in. busami, autobusem liniowym np.: FlixBus, pociągiem, samochodem osobowym, autokarem;
- połączenia antenowe wykonywane są przy min. 6 osobach. Biuro zastrzega sobie prawo do odwołania połączenia gdy ilość osób nie zostanie uzbierana;

- w zależności od wyjazdu możliwa jest przesiadka do właściwego autokaru w innej miejscowości.

Oferta 5



Lazurowe Wybrzeże

Francja / Wyc. Objazdowe

Dorości	1419 PLN
Dorości	1419 PLN
Suma	2838 PLN

Wyżywienie:	Śniadania
Zakwaterowanie:	pokój 2 osobowy
Podróż tam:	Katowice do Wyc. objazdowa dnia 03.06.2026 godz. 11:00 - 00:00
Powrót:	Wyc. objazdowa do Katowice dnia 06.06.2026 godz. 00:00 - 00:00
Długość:	03.06.2026 / 5 dni

Kraj:

FRANCJA

Wycieczka do francji na lazurowe wybrzeże:

Lazurowe Wybrzeże to najstojniejsza i najpiękniejsza część francuskiego wybrzeża Morza Śródziemnego. To tutaj właśnie położone są słynne na całym świecie miejscowości Saint Tropez, Nicea, Cannes, Monaco. Zapraszamy na piaszczyste plaże oraz do uroczych miasteczek z mnóstwem kafejek i restauracji.

Dlaczego warto wybrać się z INDEX'em na tę wycieczkę?

- Bezpieczeństwo i zaufanie od ponad 30 lat!
- Odwiedzisz Księstwo Monako, Niceę, Cannes, Saint Tropez
- Spotkanie ze słynnym „żandarmem”
- Zwiedzanie z systemem Audio Guide

Ramowy program imprezy:

1 dzień

Wyjazd wg rozkładu jazdy. Przejazd przez Czechy, Austrię, Włochy do Francji.

2 dzień

Przyjazd do Nicei, ośrodka turystycznego o światowej renomie, położonego nad wspaniałą, błękitną zatoką. Spacer po centrum Nicei promenada Anglików biegnąca wzdłuż Zatoki Aniołów, przez ogrody Alberta I do Placu Massena. Wizyta na Starym Mieście „Vieux Nice” niezwykle pięknym, z wąskimi uliczkami, malowniczymi fasadami domów w stylu włoskim, spacer na wzgórze zamkowe „La Colline du Chateau”, z ruinami dawnego zamku i katedry. Czas wolny na plażowanie. Przejazd na nocleg.

3 dzień

Śniadanie. Przejazd do Saint Tropez, słynnego kurortu na Lazurowym Wybrzeżu odwiedzanego przez gwiazdy filmowe, modelki i artystów. Spacer po typowym prowansalskim miasteczku oraz malowniczym porcie, zwiedzanie Muzeum Żandarmerii i Kina, spacer po zabytkowej dzielnicy La Ponche, wejście na wzgórze przy Cytadeli, spacer z widokiem na Zatokę Miliarderów, zwiedzanie Place des Lices. Dla chętnych proponujemy rejs statkiem. Wyjazd do Cannes - najświetniejszego miasta Riwiery Francuskiej. Spacer promenadą La Croisette obok Pałacu Festiwalowego do starego portu. Po zwiedzaniu powrót na nocleg.

4 dzień

Śniadanie. Przejazd do Księstwa Monako, jednego z najmniejszych państw w Europie. Zwiedzanie Monako m. in. Pałac Książęcy z katedrą, w której pochowana jest księżna Grace, Muzeum Oceanograficzne. Następnie wizyta w Monte Carlo słynącym ze wspaniałych kasyn i wyścigów Formule 1. Czas wolny w Ogrodach Japońskich księżnej Grace lub plażowanie. Nocny przejazd do Polski.

5 dzień

Przyjazd do Polski w godzinach popołudniowych.

Zakwaterowanie:

2 noclegi w hotelu sieci Premiere Classe (lub innym o podobnym standardzie) na Lazurowym Wybrzeżu - pokoje 2 i 3 os. z łazienkami (w pokojach 3 os. możliwa dostawka lub tóżko piętrowe)

Oferta dla singli:

Istnieje możliwość zakwaterowania w pokoju na zasadzie

- dokwaterowania do pokoju 2 lub 3 os. z osobą/ami tej samej płci (DOK) - BEZ DOPŁAT
lub

- pokoju na wyłączność dla 1 os. (SGL) +300 zł

Cena zawiera:

- 2 noclegi w hotelu sieci Premiere Classe (lub innym o podobnym standardzie) - pokoje z łazienkami
- 2 śniadania kontynentalne na śniadanie
- opiekę pilota
- przejazd autokarem
- ubezpieczenie KL, NNW, bagaż i OC (SIGNAL IDUNA Polska TU S.A.)
- składki na Turystyczny Fundusz Gwarancyjny - 10 zł/os. oraz Turystyczny Fundusz Pomocowy - 10 zł/os.

Dopłata obowiązkowa:

70 EUR/os. płatne u pilota (opłata za realizację programu (bez biletów wstępu), przewodnicy lokalni, zestawy słuchawkowe, opłata klimatyczne i administracyjne)

Dopłaty nieobowiązkowe:

Dla chętnych bilety wstępu do zwiedzanych obiektów. Poniżej prezentujemy przykładowe ceny głównych atrakcji tej wycieczki.

- SAINT TROPEZ - Rejs statkiem - ok. 18 EUR/os.
- SAINT TROPEZ - Muzeum Żandarmerii i Kina - ok. 5 EUR/os.
- MONACO - Oceanarium - ok. 19 EUR/os.,
- MONACO - Pałac Grimaldich - ok. 10 EUR/os.
- MONTE CARLO - Cassino - ok. 15 EUR/os. - tylko dla osób pow. 18 lat

Bezpośrednio przy dokonywaniu rezerwacji wycieczki istnieje możliwość wykupienia

- 2 obiadokolacji +220 zł/os.

Ubezpieczenie podróży:

Każdy Podróżny objęty jest ubezpieczeniem podstawowym, które zawarte jest w cenie imprezy. Sumy w poszczególnych ryzykach wynoszą odpowiednio KL 30 000 EUR, NNW 7 000 PLN, bagaż 800 PLN, OC 10 000 EUR. Ubezpieczenie obejmuje również zaostrzenie choroby przewlekłej i choroby psychicznej (dotyczy pierwszej pomocy związanej z następstwem choroby psychicznej - wizyta u lekarza oraz pokrycie kosztów powrotu do kraju jeżeli ze względu na stan zdrowia Podróżny nie może skorzystać z wcześniej zaplanowanego środka transportu).

Istnieje możliwość wykupienia ubezpieczenia rozszerzonego z wyższymi sumami w poszczególnych ryzykach, tj. KL 30 000 EUR, NNW 15 000 PLN, bagaż 3 000 PLN, OC 30 000 EUR. Ubezpieczenie rozszerzone obejmuje dodatkowo ubezpieczenie pojemnika bagażu (nie tylko jego zawartość). Koszt ubezpieczenia wynosi 9,00 zł/os./dzień. Szczegółowe warunki ubezpieczenia określone są w Ogólnych Warunkach Ubezpieczenia Bezpieczne Podróże SIGNAL IDUNA Polska TU S.A.

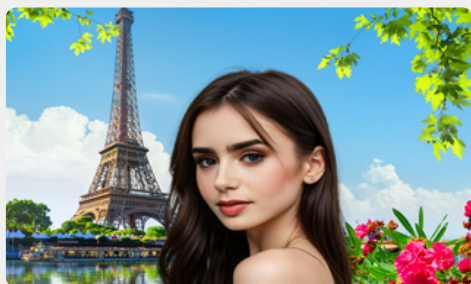
Ubezpieczenie kosztów rezygnacji:

Istnieje możliwość wykupienia ubezpieczenia pokrywającego koszty rezygnacji z wyjazdu w przypadku wystąpienia sytuacji losowej (np. nagłe zachorowanie, nieszczęśliwy wypadek, kradzież dokumentów niezbędnych w podróży). Ubezpieczenie obejmuje również choroby przewlekłe. Pokrywa 100% zwrot kosztów. Można je wykupić do 5 dni od zawarcia umowy, w przypadku gdy do rozpoczęcia imprezy jest więcej niż 30 dni. Gdy do rozpoczęcia imprezy pozostało mniej niż 30 dni, Podróżny może je wykupić tylko w momencie dokonywania rezerwacji. Koszt ubezpieczenia wynosi 5,5% wartości rezerwacji. Szczegółowe warunki ubezpieczenia określone są w Ogólnych Warunkach Ubezpieczenia Bezpieczne Rezerwacje SIGNAL IDUNA Polska TU S.A.

Uwagi:

- Każdy z uczestników wyjazdu musi posiadać przy sobie i legitymować się ważnym i właściwym dokumentem tożsamości (zgodnie z przepisami kraju docelowego i krajów tranzytowych - odpowiednio dowód osobisty lub paszport), który uprawnia go do przekroczenia granicy z danym państwem. Bez ważnego i odpowiedniego dokumentu tożsamości uczestnik nie może wziąć udziału w imprezie. Aktualne informacje dotyczące dokumentów podróźnych można znaleźć na stronie Ministerstwa Spraw Zagranicznych: www.gov.pl/web/dyplomacja/informacje-dla-podrozujacych
- Podany przy ofercie program imprezy ma charakter ramowy – kolejność realizacji może ulec zmianie, o czym decyduje pilot. Obiekty wymienione w programie są oglądane z zewnątrz, chyba że wyraźnie napisano inaczej. Pilot nie oprowadza po wnętrzach obiektów, muzeów itp.
- Podane przy ofercie kwoty na bilety wstępu/ceny biletów wstępu są orientacyjne i mogą one ulec zmianie niezależnie od Organizatora, dlatego też prosimy o powiększenie funduszu na pokrycie ewentualnych podwyżek cen biletów.
- W przypadku gdy uczestnicy imprezy mają różne numery rezerwacji, a chcą razem uczestniczyć w wyjeździe (np. wspólne zakwaterowanie, podróż tym samym autokarem itp.) muszą zgłosić to w ciągu 48 godzin od założenia rezerwacji pisząc e-mail do Organizatora.
- Organizator nie gwarantuje uwzględnienia próśb o konkretne miejsca w autokarze, specjalne diety, lokalizację pokoju w obiekcie noclegowym czy zapewnienie innych świadczeń niż te zawarte w ofercie.
- W dniu wyjazdu należy stawić się na miejscu zbiórki około 15 minut przed planowaną godziną wyjazdu.
- Organizator nie ponosi odpowiedzialności za spóźnienia autokarów i transferów spowodowane czynnikami niezależnymi od biura (warunki atmosferyczne, warunki drogowe, przejścia graniczne, blokady, strajki). Na trasach dojazdowych w Polsce połączenia mogą być realizowane przy min. 10 osobach autokarami turystycznymi, mikrobusami lub transportem publicznym po wcześniejszej rezerwacji miejsc przez Organizatora. W zależności od wyjazdu możliwa jest przesiadka do właściwego autokaru w innej miejscowości.
- Z ważnymi uwagami dla podróźnych oraz najczęściej zadawanymi pytaniami (FAQ) można zapoznać się na stronie www.indexpolska.com.pl/pages/faq

Oferta 6



Śladami Emily w Paryżu

Francja / Paryż

Dorośli	1459 PLN
Dorośli	1459 PLN
Suma	2918 PLN

Wyżywienie:	śniadanie
Zakwaterowanie:	Pokój 2 osobowy (2 łóżka pojedyncze)
Podróż tam:	Katowice do Francja dnia 27.05.2026 godz. 14:55 - 10:00
Powrót:	Francja do Katowice dnia 30.05.2026 godz. 21:00 - 16:15
Długość:	27.05.2026 / 5 dni

Region:

Francja

Country:

Francja

Organizator:

PTU\OSKAR\MIKAEL\TRAVEL\SPÓŁKA\Z\OGRANICZONĄ\ODPOWIEDZIALNOŚCIĄ

Nip: 7831882934

Regon: 525647979

Zezwolenie\Marszałka:\1125,\Gwarancja\ubezpieczeniowa:\COR617095\Compensa\TU\S.A.\Vienna\Insurance\Group\ tel\.\alarm\708\877\787\ opłata\6,25\7,69\ brutto\ za\ minutę

Trasa:

Paryż

Program ramowy:

1. Dzień:

Wyjazd z Polski zgodnie z rozkładem jazdy autokarów.

2. Dzień:

Przyjazd do Paryża w godzinach porannych. Zwiedzanie rozpoczniemy od **Ogrodów Luksemburskich**, w którym Emily chodziła na jogging i spotykała się ze swoim przyjacielem Dougiem. Następnie przejdziemy na **Place de l'Estrapade**. To właśnie w tym miejscu znajduje się kamieniczka, w której mieszkała Emily i Gabriel. Piąta Dzielnica to cudowne otoczenie: fontanny, ławeczki, kawiarnie. Paryski klimat jak się patrzy. Można tu zajrzeć również do restauracji, w której w serialu pracuje Gabriel. W rzeczywistości nie nazywa się jednak Les Deux Comperes, a Terra Nera. Chwila na zakup paryskich viennoiseries w ulubionej piekarni Emillie - **Rabineau**. Następnie przejdziemy w okolice **Panteonu i Sorbony**. Chwila czasu wolnego w **Dzielnicy Łacińskiej** i wizyta w najstarszej księgarni Paryża - **Shakespeare and Co**. Shakespeare and Co to kultowa księgarnia położona w samym sercu Paryża, znana z gościny dla pisarzy i artystów. Emily odwiedziła ją w jednym z odcinków serialu. Spacer w okolice katedry **Notre Dame** oraz czas na kawę w kawiarni La Chaumière na wyspie świętego Ludwika, będącej kolebką paryskiej Polonii. Następnie przejdziemy nabrzeżem Sekwany, podziwiając paryskich bukinistów i zajrzemy do ulubionego domu towarowego Emily - **Le Samaritain**. Odwiedzimy również słynny most artystów na którym Mindy koncertowała dla paryżan i turystów Po zwiedzaniu przejdziemy przez Cour Carrée Luwru w kierunku **Place de Valois** przy którym, pod numerem 6, znajduje się **siedziba firmy Savoir**, w której pracowała Emily. Po drodze zajrzemy do jednego z najpiękniejszych pasażów Paryża Véro-Dodat, w którym znajdują się butki słynnego króla butów Louboutin. Dzień skończymy w ulubionym ogrodzie Emily i Mindy - **Palais Royal**, gdzie będzie można napić się kawy w popularnej kawiarni Kitsuné. Przejazd do hotelu. Zakwaterowanie. Nocleg. **3. Dzień:**

Śniadanie w hotelu. Drugi dzień rozpoczniemy od wizyty w królewskim **Wersalu**, gdzie Emily uczestniczyła w pokazie mody w słynnej galerii zwierciadlanej. Następnie udamy się na **Wieżę Eiffela - symbol Paryża**. Stalowa Dama również pojawiają się gościnnie w naszym serialu. Po południu **czeka nas rejs** po najpiękniejszej alei Paryża - Sekwanie, przepływając pod słynnymi paryskimi mostami w tym - **Pont Alexandre III**. Most Aleksandra III to już nie tylko historyczna wizytówka Paryża, ale i...filmowa! W tym miejscu ukazana w filmie marka perfum, tworzyła reklamę nowego produktu. Reklama, która wywołała oburzenie głównej bohaterki, a tym samym - zachęciła do przemysłu! Przejazd do hotelu. Przejazd do hotelu. Nocleg. Wszystkich chętnych zapraszamy na wycieczkę fakultatywną "Paris by Night". Paryż to miasto światła, tak więc nasza propozycja to okazja, aby zobaczyć najpiękniejsze miejsca Paryża w nocnej odświeżeniu. **4. Dzień:**

Śniadanie w hotelu. Przejazd na **Montmartre**. Wzgórze Montmartre to jedno z najbardziej malowniczych miejsc w Paryżu, z pięknymi uliczkami, artystyczną atmosferą i pięknymi widokami na miasto. Emily chodziła tam na spotkania ze swoim chłopakiem. Zobaczymy **Bazylikę Sacré-Cœur, Plac Artystów oraz Różowa Kawiarnia - La Maison Rose**, gdzie spotykają się Emily i Mindy. Rue de l'Abreuvoir, ulica, przy której znajduje się ta restauracja, jest później miejscem kampanii marketingowej luksusowych tożek Hästen. Następnie zejdziemy z Montmartre i skierujemy się w stronę **Opery Paryskiej i Galerii Lafayette**, gdzie na ostatnim piętrze znajduje się słynna restauracja Tortuga, w której Emily rozmawiała z Camille o Gabrielu. Przespacerujemy się przez **Place Vendome**, jedno z najpiękniejszych miejsc w Paryżu, znany z luksusowych sklepów, eleganckich hoteli i pięknych zabytkowych budynków. Emily chodziła tam na zakupy i podziwiała piękno miejsca. Z **Placu Concorde** przejdziemy Polami Elizejskimi, skąd rozpościera się panorama na łuk Triumfalny. Czas wolny na ostatnie zakupy i posiłek. Wyjazd do Polski w godzinach wieczornych. **5. Dzień:**

Przyjazd do Polski zgodnie z rozkładem jazdy

Dodatkowe informacje:

program jest programem ramowym - kolejność realizacji może ulec zmianie lub odwróceniu pilot nie oprowadza po obiektach muzealnych, centrach historycznych i innych obiektach turystycznych program obejmuje zwiedzanie obiektów z zewnątrz; zwiedzanie wewnątrz w indywidualnym zakresie w ramach czasu wolnego zimowa aura tworzy niezapomniany klimat, niemniej należy pamiętać o zabraniu ze sobą ciepłych ubrań, aby komfortowo spędzić dłuższy czas na świeżym powietrzu cena nie obejmuje dodatkowych posiłków, napoi oraz wydatków własnych dokumenty: dowód osobisty lub paszport zaleca się wyrobienie karty EKUZ Paryż zwiedzamy głównie pieszo, tempem spacerowym, ale na dużej przestrzeni

Wszystkie wyjazdy z miast, które nie znajdują się na trasie przejazdu autokaru docelowego, będą realizowane przy minimalnej liczbie 4 chętnych osób. Uruchomienie połączenia antenowego zostanie potwierdzone na 2 dni przed wyjazdem.

Cena obejmuje:

przejazd autokarem klasy **PREMIUM** (powiększona przestrzeń między siedzeniami, klimatyzacja, DVD, WC, barek) ubezpieczenie SIGNAL IDUNA (KL 30000 €, NNW 15000 zł, BP 1000 zł) zakwaterowanie: **2 noclegi w hotelach **/** wyżywienie: 2 śniadania** opiekę pilota w czasie podróży Turystyczny Fundusz Gwarancyjny Turystyczny Fundusz Pomocowy

Dostępne opcje wyżywienia:

Śniadania (w cenie) Obiadokolacje serwowane (za dodatkową opłatą)

Dostępne opcje zakwaterowania:

pokój 2 - osobowy / pokój 3 - osobowy / dokwaterowanie (bez dopłat*) lub pokój 1 - osobowy (dopłata)

*dokwaterowanie: osoby wybierając się pojedynczo, które w momencie rezerwacji nie dokonują dopłaty do pokoju jednoosobowego, mogą zostać zakwaterowane z jedną lub kilkoma osobami tej samej płci w tzw. opcji dokwaterowania; jednakże w przypadku braku innej rezerwacji w opcji dokwaterowania w terminie do 2 dni przed rozpoczęciem imprezy wymagana jest dopłata do pokoju 1 - osobowego wg cennika. Brak osoby na dokwaterowanie nie jest podstawą do anulacji rezerwacji.

Opis Wycieczki:

Odkryjcie niesamowitą przygodę z naszym Oskarowym autokarem w pierwszym sezonie hitowego serialu "Emily w Paryżu" na platformie Netflix! W trzecim odcinku tego wspaniałego sezonu, nasz luksusowy i barwny autokar został uwieczniony w pełnej chwale produkcji, stając się nieodłączną częścią piękna francuskiej architektury. To niezwykle połączenie elegancji i podróżowania pozwoli Ci poczuć się jak gwiazda na czerwonym dywanie ;)! Czy już doświadczyłaś magii "Emily w Paryżu", sezonu 1? Jeśli jeszcze nie miałaś tej okazji, nie przegap swojej szansy! Przygotuj się na fascynującą podróż w klimatyczną stolicę mody i kultury, w której nasz autokar oskarowy odgrywa małą rolę, wprawdzie przypadkową, ale czy to istotne? :) Przemierzając malownicze uliczki i uchwycony w perfekcyjnym momencie serialu Emily w Paryżu, stanowi on integralną część tego niezwykłego świata. Przygotuj się na fascynujące widoki - wspaniałe emocje i inspirującą podróż z "Emily w Paryżu" na Netflix! Nie zwlekaj dłużej - zanurz się w cudownym świecie tego serialu i dołącz do nas w niezapomnianej podróży, która zapewni Ci dawkę rozrywki i uroku francuskiej elegancji. Twój autokar oskarowy czeka, aby zabrać Cię w podróż śladami Emily w Paryżu!

Dopłaty wymagane na miejscu:

Opłaty programowe: **120 EURO/os.** Opłaty obejmują: bilety wstępu do zwiedzanych obiektów: Wersal, rejs po Sekwanie, Wieża Eiffla (wejście schodami na II taras widokowy); opiekę pilotażową, realizację programu w oparciu o system TOUR GUIDE, podatki turystyczne, opłaty wjazdowe, parkingowe, opłaty klimatyczne w hotelach - płatne obowiązkowo u pilota w autokarze; opłaty nie podlegają rozliczeniu. Dla obywateli UE do 26 roku życia oraz obywateli spoza UE do 18 roku życia - opłaty programowe wynoszą **90 EURO.**

Dopłaty opcjonalne:

Pakiet Komfort ubezpieczenie rozszerzone KL 40 000 EUR, NNW 15 000 PLN, BP 1 000 PLN ubezpieczenie od kosztów rezygnacji z imprezy turystycznej wycieczka fakultatywna "Paris by night" - 30 EURO/os.*

*zgodnie z Ogólnymi Warunkami Uczestnictwa

Karta Dużej Rodziny:

Jeśli jesteś posiadaczem Karty Dużej Rodziny możesz przez cały rok korzystać z rabatów na nasze wyjazdy: 5% na wszystkie wyjazdy organizowane przez biuro liczone od podstawowych cen katalogowych 3% na wyjazdy first minute, last minute i inne w cenach promocyjnych liczone od zrabatowanych cen katalogowych 100 zł rabatu na obozy młodzieżowe Więcej informacji: [Karta Dużej Rodziny](#)

Pakiet Komfort:

Klientom, którym zależy na konkretnym miejscu w autokarze, zachęcamy do zakupu Pakietu Komfort. Pakiet Komfort - Wycieczki Weekendowe typu expres. Cena: 50 zł/os gwarancja wyboru miejsca w autokarze docelowym napoje w autokarze w cenie (jednorazowo: 1x woda, 1x sok) torba materiałowa z logo Pakiet Komfort - Wycieczki Weekendowe z noclegiem, Wycieczki Objazdowe oraz Wypoczynek. Cena: 100 zł/os gwarancja wyboru miejsca w autokarze docelowym napoje w autokarze w cenie (2x woda, 2x sok) torba materiałowa z logo

Przejazd Autokarem:

Wszystkie wyjazdy organizowane przez **Biuro Podróży OSKAR**, realizowane są najnowocześniejszą flotą autokarową w Polsce, która spełnia wszystkie udogodnienia i standardy oferty **Premium**. Gwarantujemy transport autokarami z roczników 2015-2022, z powiększoną przestrzenią między siedzeniami oraz najwyższej klasy fotelami

W przypadku dużej dostępności autokarów, należących do Biura Podróży OSKAR, w pierwszej kolejności realizujemy przejazdy autokarami kategorii **ULTRAPREMIUM** oraz **PREMIUM**. W przypadku spiętrzenia sprzedaży konkretnych ofert, istnieje możliwość realizacji przewozu pojazdami wynajętymi od naszych partnerów i współpracujących z nami przewoźników. Zapewniamy, iż autokary te spełniają standardy i wymogi Biura Podróży OSKAR.

Dlaczego Nasze Autokary to najlepsze autokary pod słońcem?

Posiadają najwyższej klasy komfortowe fotele z możliwością regulacji oparcia oraz zagłówek Fotele wyposażone są w pasy bezpieczeństwa, składane stoliki, siatki na drobne przedmioty oraz regulowane podnóżki pod stopy (niektóre z autokarów **ULTRAPREMIUM** posiadają podnóżki typu szelong) Największa w Polsce przestrzeń między siedzeniami, umożliwiającą komfortową podróż* Autokary posiadają zintegrowany system klimatyzacji, wentylacji i ogrzewania, toaletę oraz cafe bar W autokarach **ULTRAPREMIUM** klienci mogą korzystać z indywidualnego, multimedialnego systemu rozrywki w postaci tabletów w zagłówkach foteli Gniazdko 230V i USB w fotelach**nie dotyczy wybranych autokarów

Połączenia antenowe

Wszystkie wyjazdy realizowane z miast, które nie znajdują się na głównej trasie przejazdu autokaru docelowego będą realizowane przy minimalnej liczbie 4 osób. Uruchomienie połączenia antenowego zostanie potwierdzone na 2 dni przed dniem wyjazdu.

Turystyczny Fundusz Gwarancyjny:

W związku z powołaniem do życia w dniu 26.11.2016 Turystycznego Funduszu Gwarancyjnego każdy klient Biura Podróży Oskar zgodnie z Rozporządzeniem Ministra Sportu i Turystyki zobowiązany jest do zapłaty następującej kwoty:

15 zł/os. przy każdorazowej rezerwacji imprezy turystycznej lotniczej (czarterowej) za wyjątkiem krajów mających granicę lądową z Polską; 10 zł/os. przy każdorazowej rezerwacji imprezy turystycznej autokarowej za wyjątkiem krajów mających granicę lądową z Polską;

Turystyczny Fundusz Gwarancyjny ma na celu zapewnienie środków na pokrycie kosztów powrotu do kraju oraz zwrot wpłat za niezrealizowane i przerwane imprezy turystyczne dla klientów biur podróży, które utracą płynność finansową i ogłoszą niewypłacalność.

Kwota przeznaczona na Turystyczny Fundusz Gwarancyjny zostanie automatycznie doliczona do wartości rezerwacji (w momencie jej dokonania). Składka nie jest przychodem biura..

Turystyczny Fundusz Pomocowy:

Zgodnie z rozporządzeniem Ministra Rozwoju, Pracy i Technologii z dnia 22 grudnia 2020 r. w sprawie określenia wysokości składki na Turystyczny Fundusz Pomocowy, wszyscy Touroperatorzy imprez turystycznych działających na polskim rynku zobowiązani są do pobierania składek na Turystyczny Fundusz Pomocowy, mający na celu zapewnić stabilność rynku turystycznego, a w razie potrzeby pokrycia kosztów powrotu do kraju oraz zwrotu wpłat za niezrealizowane i przerwane imprezy turystyczne dla klientów biur podróży, które utraciły płynność finansową i ogłoszą niewypłacalność.

Składki są zależne od miejsca docelowej imprezy i typu transportu:

10 PLN/os – za imprezy autokarowe odbywające się w Europie za wyjątkiem krajów mających granicę lądową z Polską 2 PLN/os. – za imprezy autokarowe odbywające się na terytorium Polski oraz na terytoriach państw mających lądową granicę z Polską 5 PLN/os - za imprezy na dojazd własny w całej Europie

Kwota przeznaczona na Turystyczny Fundusz Pomocowy zostanie automatycznie doliczona do wartości rezerwacji (w momencie jej dokonania).

Ubezpieczenie:

Każdy Uczestnik korzystający z imprez zorganizowanych przez Biuro Podróży Oskar jest objęty ubezpieczeniem Signal Iduna Polska Towarzystwo Ubezpieczeń S.A., na podstawie podpisanej umowy ubezpieczenia. Numer polisy ubezpieczeniowej: 201383.

Ubezpieczenie Signal Iduna Polska Towarzystwo Ubezpieczeń S.A. przeznaczone jest dla osób wyjeżdżających za granicę w celach turystycznych i obejmuje podstawowy pakiet gwarantujący:

ubezpieczenie kosztów leczenia 30000 euro ubezpieczenie następstw nieszczęśliwych wypadków 15000 zł ubezpieczenie bagażu (utrata 1000 zł)

Dodatkowo istnieje możliwość dokupienia ubezpieczenia:

ubezpieczenie do kosztów rezygnacji z imprezy turystycznej

UWAGA!!!

Ubezpieczenie od kosztów rezygnacji to ochrona przed stratą finansową na wypadek zdarzeń losowych. Składka ubezpieczenia odprowadzana jest bezpośrednio do ubezpieczyciela, tym samym nie podlega zwrotowi przez BP OSKAR w momencie anulacji/odwołania wyjazdu. Wszelkie rozliczenia i roszczenia Klient może zgłaszać bezpośrednio do Ubezpieczyciela.

ubezpieczenie rozszerzone KL 40 000 EUR, NNW 15 000 PLN, BP 1 000 PLN ubezpieczenie dotyczące sportów: Amatorskie Uprawianie Sportu, Sporty Zimowe, Sporty Wysokiego Ryzyka, Sporty Ekstremalne, Wyczynowe Uprawianie Sportów - szczegóły u konsultantów.

Prosimy o zapoznanie się poniższymi dokumentami:

Warunki Ubezpieczenia Bezpieczne Podróże Signal Iduna, dokument do pobrania: [Bezpieczne Podróże Warunki Ubezpieczenia Bezpieczne Rezerwacje Signal Iduna](#), dokument do pobrania: [Bezpieczne Rezerwacje Warunki Ubezpieczenia NNW na terenie Polski](#), dokument do pobrania: [NNW na terenie Polski](#)

Umowa Generalna nr 201383 z dnia 20.03.2013r, z Signal Iduna TU S.A.

Oferta 7



Najpiękniejsze Sekrety Paryża

Francja / Paryż

Dorości	1459 PLN
Dorości	1459 PLN
Suma	2918 PLN

Wyżywienie:	śniadanie
Zakwaterowanie:	Pokój 2 osobowy (1 łóżko podwójne)
Podróż tam:	Katowice do Francja dnia 27.05.2026 godz. 14:55 - 10:00
Powrót:	Francja do Katowice dnia 30.05.2026 godz. 21:00 - 16:15
Długość:	27.05.2026 / 5 dni

Country:

Francja

Organizator:

PTU OSKAR MIKAEL TRAVEL SPÓŁKA Z OGRANICZONĄ ODPOWIEDZIALNOŚCIĄ

Nip: 7831882934

Regon: 525647979

Zezwolenie Marszałka: 1125, Gwarancja ubezpieczeniowa: COR617095 Compensa TU S.A. Vienna Insurance Group tel. alarm 708 877 787 opłata 6,25/7,69 brutto za minutę

Dołaty opcjonalne:

Pakiet Komfortubezpieczenie rozszerzone KL 40 000 EUR, NNW 15 000 PLN, BP 1 000 PLNubezpieczenie od kosztów rezygnacji z imprezy turystycznejwycieczka fakultatywna "Paris by night" - 30 EURO/os.*

*zgodnie z Ogólnymi Warunkami Uczestnictwa

Trasa:

Paryż

Opis Wycieczki:

Paryż, czyli **Miasto Świąteł i Miasto Miłości**, to cel podróży, który obiecuje niezapomniane połączenie wielkiej historii, sztuki światowego formatu i niezrównanego romantyzmu. Wycieczka do stolicy Francji to intensywne doświadczenie, które angażuje wszystkie zmysły. Wycieczka do Paryża to coś więcej niż zwiedzanie zabytków – to chłonięcie atmosfery.

Program ramowy:

1. Dzień:

Wyjazd z Polski zgodnie z rozkładem jazdy autokarów.

2. Dzień:

Przyjazd do Paryża w godzinach porannych. Zwiedzanie rozpoczniemy od najstarszej części **Paryża - Wyspy Cite** - historycznego, geograficznego i duchowego serce Paryża. Wyspa Cite, pomimo swojej skromnej powierzchni, jest najczęściej odwiedzanym miejscem w Paryżu ze względu na koncentrację kluczowych zabytków i monumentalnej architektury. Spacer w okolice katedry Notre Dame. Następnie przejdziemy nabrzeżem Sekwany przez Cour Carrée Luwru, Ogrody Tuileries do Placu de la Concorde. Spacer Polami Elizejskimi skąd rozpościera się panorama na Łuk Triumfalny. Czas wolny. Przejazd do hotelu. Zakwaterowanie. Nocleg.

3. Dzień:
Śniadanie w hotelu. Drugi dzień rozpoczniemy od wizyty w królewskim **Wersalu** - jednym z najbardziej znanych i imponujących kompleksów pałacowych na świecie, położonym około 20 km na południowy zachód od Paryża. Jest to symbol potęgi i absolutyzmu francuskiej monarchii, a także arcydzieło architektury baroku klasycznego. Wizyta w Wersalu to niezapomniana okazja, aby przenieść się do czasów „**Króla Słońce**” – Ludwika XIV. Następnie udamy się na **Wieżę Eiffla**, nazywaną pieszczotliwie „Żelazną Damą”, która jest najbardziej rozpoznawalnym symbolem Paryża i jednym z najczęściej odwiedzanych zabytków na świecie.

Po południu czeka nas **rejs po najpiękniejszej alei Paryża - Sekwanie**, przepływając pod słynnymi paryskimi mostami. Przejazd do hotelu. Nocleg. Wszystkich chętnych zapraszamy na wycieczkę fakultatywną "Paris by Night". Paryż to miasto świąteł, tak więc nasza propozycja to okazja, aby zobaczyć najpiękniejsze miejsca Paryża w nocnej odświeżeniu.

4. Dzień:
Śniadanie w hotelu. Przejazd na Montmartre. Wzgórze Montmartre to jedno z najbardziej malowniczych miejsc w Paryżu, z pięknymi uliczkami, artystyczną atmosferą i pięknymi widokami na miasto. Zobaczymy Bazylikę Sacré-Cœur, Plac Artystów oraz Różowa Kawiarnia - La Maison Rose. Następnie zejdziemy z Montmartre i skierujemy się w stronę Opery Paryskiej i Galerii Lafayette. Galeries Lafayette Haussmann to nie jest zwykłe centrum handlowe – to ikona Paryża, położona w 9. dzielnicy, tuż obok gmachu Opery. Stanowi symbol luksusu, elegancji i architektonicznego przepychu, a dla wielu turystów jest również obowiązkowym punktem zwiedzania, co Luwr czy Wieża Eiffla. Po południu zobaczymy urokliwą Dzielnicę Łacińską, gdzie znajduje się m.in.: najstarszy uniwersytet Francji - Sorbona oraz mauzoleum najwybitniejszych Francuzów - Panteon. Czas wolny na ostatnie zakupy i posiłek. Wyjazd do Polski w godzinach wieczornych.

5. Dzień:
Przyjazd do Polski zgodnie z rozkładem jazdy

Dodatkowe informacje:

program jest programem ramowym – kolejność realizacji może ulec zmianie lub odwróceniu pilot nie oprowadza po obiektach muzealnych, centrach historycznych i innych obiektach turystycznych program obejmuje zwiedzanie obiektów z zewnątrz; zwiedzanie wewnątrz w indywidualnym zakresie w ramach czasu wolnego zimą aura tworzy niezapomniany klimat, niemniej należy pamiętać o zabraniu ze sobą ciepłych ubrań, aby komfortowo spędzić dłuższy czas na świeżym powietrzu cena nie obejmuje dodatkowych posiłków, napoi oraz wydatków własnych dokumenty: dowód osobisty lub paszport zaleca się wyrobienie karty EKUZ Paryż zwiedzamy głównie pieszo, tempem spacerowym, ale na dużej przestrzeni

Wszystkie wyjazdy z miast, które nie znajdują się na trasie przejazdu autokaru docelowego, będą realizowane przy minimalnej liczbie 4 chętnych osób. Uruchomienie połączenia antenowego zostanie potwierdzone na 2 dni przed wyjazdem.

Cena obejmuje:

przejazd autokarem klasy **PREMIUM** (powiększona przestrzeń między siedzeniami, klimatyzacja, DVD, WC, barek) ubezpieczenie SIGNAL IDUNA (KL 30000 €, NNW 15000 zł, BP 1000 zł) zakwaterowanie: **2 noclegi w hotelach **/** wyżywienie: 2 śniadania** opiekę pilota w czasie podróży Turystyczny Fundusz Gwarancyjny Turystyczny Fundusz Pomocowy

Dopłaty wymagane na miejscu:

Opłaty programowe: **120 EURO/os.** Opłaty obejmują: bilety wstępu do zwiedzanych obiektów: Wersal, rejs po Sekwanie, Wieża Eiffla (wejście schodami na II taras widokowy); opiekę pilotażową, realizację programu w oparciu o system TOUR GUIDE, podatki turystyczne, opłaty wjazdowe, parkingowe, opłaty klimatyczne w hotelach - płatne obowiązkowo u pilota w autokarze; opłaty nie podlegają rozliczeniu. Dla obywateli UE do 26 roku życia oraz obywateli spoza UE do 18 roku życia - opłaty programowe wynoszą **90 EURO.**

Dostępne opcje wyżywienia:

Śniadania (w cenie) Obiadokolacje serwowane (za dodatkową opłatą)

Dostępne opcje zakwaterowania:

pokój 2 - osobowy pokój 3 - osobowy dokwaterowanie (bez dopłat*) lub pokój 1- osobowy (dopłata)

*dokwaterowanie: osoby wybierając się pojedynczo, które w momencie rezerwacji nie dokonują dopłaty do pokoju jednoosobowego, mogą zostać zakwaterowane z jedną lub kilkoma osobami tej samej płci w tzw. opcji dokwaterowania; jednakże w przypadku braku innej rezerwacji w opcji dokwaterowania w terminie do 2 dni przed rozpoczęciem imprezy wymagana jest dopłata do pokoju 1 - osobowego wg cennika. Brak osoby na dokwaterowanie nie jest podstawą do anulacji rezerwacji.

Karta Dużej Rodziny:

Jeśli jesteś posiadaczem Karty Dużej Rodziny możesz przez cały rok korzystać z rabatów na nasze wyjazdy: 5% na wszystkie wyjazdy organizowane przez biuro liczone od podstawowych cen katalogowych 3% na wyjazdy first minute, last minute i inne w cenach promocyjnych liczone od zrabatowanych cen katalogowych 100 zł rabatu na obozy młodzieżowe. Więcej informacji: [Karta Dużej Rodziny](#)

Pakiet Komfort:

Klientom, którym zależy na konkretnym miejscu w autokarze, zachęcamy do zakupu Pakietu Komfort. Pakiet Komfort - Wycieczki Weekendowe typu expres. Cena: 50 zł/os. gwarancja wyboru miejsca w autokarze docelowym napoje w autokarze w cenie (jednorazowo: 1x woda, 1x sok) torba materiałowa z logo. Pakiet Komfort - Wycieczki Weekendowe z noclegiem, Wycieczki Objazdowe oraz Wypoczynek. Cena: 100 zł/os. gwarancja wyboru miejsca w autokarze docelowym napoje w autokarze w cenie (2x woda, 2x sok) torba materiałowa z logo

Przejazd Autokarem:

Wszystkie wyjazdy organizowane przez **Biuro Podróży OSKAR**, realizowane są najnowocześniejszą flotą autokarową w Polsce, która spełnia wszystkie udogodnienia i standardy oferty **Premium**. Gwarantujemy transport autokarami z roczników 2015-2022, z powiększoną przestrzenią między siedzeniami oraz najwyższej klasy fotelami

W przypadku dużej dostępności autokarów, należących do Biura Podróży OSKAR, w pierwszej kolejności realizujemy przejazdy autokarami kategorii **ULTRAPREMIUM** oraz **PREMIUM**. W przypadku spiętrzenia sprzedaży konkretnych ofert, istnieje możliwość realizacji przewozu pojazdami wynajętymi od naszych partnerów i współpracujących z nami przewoźników. Zapewniamy, iż autokary te spełniają standardy i wymogi Biura Podróży OSKAR.

Dlaczego Nasze Autokary to najlepsze autokary pod słońcem?

Posiadają najwyższej klasy komfortowe fotele z możliwością regulacji oparcia oraz zagłówek. Fotele wyposażone są w pasy bezpieczeństwa, składane stoliki, siatki na drobne przedmioty oraz regulowane podnóżki pod stopy (niektóre z autokarów **ULTRAPREMIUM** posiadają podnóżki typu szellong). Największa w Polsce przestrzeń między siedzeniami, umożliwiającą komfortową podróż. Autokary posiadają zintegrowany system klimatyzacji, wentylacji i ogrzewania, toaletę oraz cafe bar. W autokarach **ULTRAPREMIUM** klienci mogą korzystać z indywidualnego, multimedialnego systemu rozrywki w postaci tabletów w zagłówkach foteli. Gniazdko 230V i USB w fotelach. Nie dotyczy wybranych autokarów

Połączenia antenowe

Wszystkie wyjazdy realizowane z miast, które nie znajdują się na głównej trasie przejazdu autokaru docelowego będą realizowane przy minimalnej liczbie 4 osób. Uruchomienie połączenia antenowego zostanie potwierdzone na 2 dni przed dniem wyjazdu.

Turystyczny Fundusz Gwarancyjny:

W związku z powołaniem do życia w dniu 26.11.2016 Turystycznego Funduszu Gwarancyjnego każdy klient Biura Podróży Oskar zgodnie z Rozporządzeniem Ministra Sportu i Turystyki zobowiązany jest do zapłaty następującej kwoty:

15 zł/os. przy każdorazowej rezerwacji imprezy turystycznej lotniczej (czarterowej) za wyjątkiem krajów mających granicę lądową z Polską; 10 zł/os. przy każdorazowej rezerwacji imprezy turystycznej autokarowej za wyjątkiem krajów mających granicę lądową z Polską;

Turystyczny Fundusz Gwarancyjny ma na celu zapewnienie środków na pokrycie kosztów powrotu do kraju oraz zwrot wpłat za niezrealizowane i przerwane imprezy turystyczne dla klientów biur podróży, które utracą płynność finansową i ogłoszą niewypłacalność.

Kwota przeznaczona na Turystyczny Fundusz Gwarancyjny zostanie automatycznie doliczona do wartości rezerwacji (w momencie jej dokonania). Składka nie jest przychodem biura..

Turystyczny Fundusz Pomocowy:

Zgodnie z rozporządzeniem Ministra Rozwoju, Pracy i Technologii z dnia 22 grudnia 2020 r. w sprawie określenia wysokości składki na Turystyczny Fundusz Pomocowy, wszyscy Touroperatorzy imprez turystycznych działających na polskim rynku zobowiązani są do pobierania składek na Turystyczny Fundusz Pomocowy, mający na celu zapewnić stabilność rynku turystycznego, a w razie potrzeby pokrycia kosztów powrotu do kraju oraz zwrotu wpłat za niezrealizowane i przerwane imprezy turystyczne dla klientów biur podróży, które utraciły płynność finansową i ogłoszą niewypłacalność.

Składki są zależne od miejsca docelowej imprezy i typu transportu:

10 PLN/os – za imprezy autokarowe odbywające się w Europie za wyjątkiem krajów mających granicę lądową z Polską 2 PLN/os. – za imprezy autokarowe odbywające się na terytorium Polski oraz na terytoriach państw mających lądową granicę z Polską 5 PLN/os - za imprezy na dojazd własny w całej Europie

Kwota przeznaczona na Turystyczny Fundusz Pomocowy zostanie automatycznie doliczona do wartości rezerwacji (w momencie jej dokonania).

Ubezpieczenie:

Każdy Uczestnik korzystający z imprez zorganizowanych przez Biuro Podróży Oskar jest objęty ubezpieczeniem Signal Iduna Polska Towarzystwo Ubezpieczeń S.A., na podstawie podpisanej umowy ubezpieczenia. Numer polisy ubezpieczeniowej: 201383.

Ubezpieczenie Signal Iduna Polska Towarzystwo Ubezpieczeń S.A. przeznaczone jest dla osób wyjeżdżających za granicę w celach turystycznych i obejmuje podstawowy pakiet gwarantujący:

ubezpieczenie kosztów leczenia 30000 euro ubezpieczenie następstw nieszczęśliwych wypadków 15000 zł ubezpieczenie bagażu (utrata 1000 zł)

Dodatkowo istnieje możliwość dokupienia ubezpieczenia:

ubezpieczenie do kosztów rezygnacji z imprezy turystycznej

UWAGA!!!

Ubezpieczenie od kosztów rezygnacji to ochrona przed stratą finansową na wypadek zdarzeń losowych. Składka ubezpieczenia odprowadzana jest bezpośrednio do ubezpieczyciela, tym samym nie podlega zwrotowi przez BP OSKAR w momencie anulacji/odwołania wyjazdu. Wszelkie rozliczenia i roszczenia Klient może zgłaszać bezpośrednio do Ubezpieczyciela.

ubezpieczenie rozszerzone KL 40 000 EUR, NNW 15 000 PLN, BP 1 000 PLN ubezpieczenie dotyczące sportów: Amatorskie Uprawianie Sportu, Sporty Zimowe, Sporty Wysokiego Ryzyka, Sporty Ekstremalne, Wyczynowe Uprawianie Sportów - szczegóły u konsultantów.

Prosimy o zapoznanie się poniższymi dokumentami:

Warunki Ubezpieczenia Bezpieczne Podróże Signal Iduna, dokument do pobrania: [Bezpieczne Podróże](#) **Warunki Ubezpieczenia Bezpieczne Rezerwacje Signal Iduna**, dokument do pobrania: [Bezpieczne Rezerwacje](#) **Warunki Ubezpieczenia NNW na terenie Polski**, dokument do pobrania: [NNW na terenie Polski](#)

Umowa Generalna nr 201383 z dnia 20.03.2013r, z Signal Iduna TU S.A.

Oferta 8



Śladami Impresjonistów - Paryż i okolice

Francja / Wyc. Objazdowe

Dorosty	1509 PLN
Dorosty	1509 PLN
Suma	3018 PLN

Wyżywienie:	śniadanie
Zakwaterowanie:	Pokój 2 osobowy (2 łóżka pojedyncze)
Podróż tam:	Katowice do Francja dnia 27.05.2026 godz. 14:55 - 10:00
Powrót:	Francja do Katowice dnia 30.05.2026 godz. 21:00 - 15:15
Długość:	27.05.2026 / 5 dni

Country:

Francja

Organizator:

PTU OSKAR MIKAEL TRAVEL SPÓŁKA Z OGRANICZONĄ ODPOWIEDZIALNOŚCIĄ

Nip: 7831882934

Regon: 525647979

Zezwolenie Marszałka: 1125, Gwarancja ubezpieczeniowa: COR617095 Compensa TU S.A. Vienna Insurance Group tel. alarm 708 877 787 opłata 6,25/7,69 brutto za minutę

Trasa:

Paryż - Giverny

Opis Wycieczki:

Niedawno obchodzone **150 - lecie impresjonizmu**, to wspaniała okazja, aby odwiedzić **Paryż**, który posiada najlepszą na świecie kolekcję dzieł tego kierunku. Monet, Pizarro, Cézanne, Modigliani, Renoir i Manet, którzy mieszkali i pracowali we Francji, pozostawili po sobie ogromne dziedzictwo artystyczne. Podczas naszej wycieczki zobaczymy ich prace **w słynnych muzeach w Paryżu**, jak również w urokliwej normandzkiej wiosce **Giverny**, gdzie swoje najważniejsze dzieła stworzył **Claude Monet** - jeden z twórców i czołowych przedstawicieli impresjonizmu. Poznaj Paryż z nowej, impresjonistycznej strony!

Dodatkowe informacje:

program jest programem ramowym – kolejność realizacji może ulec zmianie lub odwróceniu pilot nie oprowadza po obiektach muzealnych, centrach historycznych i innych obiektach turystycznych program obejmuje zwiedzanie obiektów z zewnątrz; zwiedzanie wewnątrz w indywidualnym zakresie w ramach czasu wolnego cena nie obejmuje dodatkowych posiłków, napoi oraz wydatków własnych dokumenty: dowód osobisty lub paszport zaleca się wyrobienie karty EKUZ Paryż zwiedzamy głównie pieszo, tempem spacerowym, ale na dużej przestrzeni

Wszystkie wyjazdy z miast, które nie znajdują się na trasie przejazdu autokaru docelowego, będą realizowane przy minimalnej liczbie 4 chętnych osób. Uruchomienie połączenia antenowego zostanie potwierdzone na 2 dni przed wyjazdem.

Cena obejmuje:

przejazd autokarem klasy **PREMIUM** (powiększona przestrzeń między siedzeniami, klimatyzacja, DVD, WC, barek) ubezpieczenie zakwaterowanie: **2 noclegi** w hotelach **/** wyżywienie BB: **2 śniadania** opieka pilota w czasie podróży Turystyczny Fundusz Gwarancyjny Turystyczny Fundusz Pomocowy

Dopłaty wymagane na miejscu:

Opłaty programowe: **120 EURO/os.** dorosła. Opłaty zawierają: bilety wstępu do zwiedzanych obiektów: Muzeum Impresjonizmu w Giverny, Dom i ogrody Moneta, Muzeum d'Orsey, Muzeum Rodina, Museum de l'Orangerie; przejazdy komunikacją miejską, koszty rezerwacji biletów do zwiedzanych obiektów, podatki turystyczne, opłaty wjazdowe, opłaty klimatyczne w hotelach, opieka pilotażowa, realizację programu w oparciu o system TOUR GUIDE) - płatne obowiązkowo u pilota w autokarze; opłaty nie podlegają rozliczeniu. Dla obywateli UE do 26 roku życia oraz obywateli spoza UE do 18 roku życia - opłaty programowe wynoszą **90 EURO**.

Dostępne opcje wyżywienia:

Śniadania (w cenie) Obiadokolacje (opcjonalna dopłata przy rezerwacji), napoje do obiadokolacji dodatkowo płatne

Dostępne opcje zakwaterowania:

pokój 2 - osobowy pokój 3 - osobowy dokwaterowanie (bez dopłat*) lub pokój 1 - osobowy (dopłata)

* **dokwaterowanie:** osoby wybierając się pojedynczo, które w momencie rezerwacji nie dokonują dopłaty do pokoju jednoosobowego, mogą zostać zakwaterowane z jedną lub kilkoma osobami tej samej płci w tzw. opcji dokwaterowania; jednakże w przypadku braku innej rezerwacji w opcji dokwaterowania w terminie do 2 dni przed rozpoczęciem imprezy wymagana jest dopłata do pokoju 1 - osobowego wg cennika. Brak osoby na dokwaterowanie nie jest podstawą do anulacji rezerwacji.

Program ramowy:

1. Dzień:

Wyjazd z Polski zgodnie z rozkładem jazdy autokarów. Przejazd przez Niemcy.

2. Dzień:

Przyjazd do Paryża. Zwiedzanie rozpoczniemy od najstarszej części **Paryża - Wyspy Cite**. Spacer w okolice katedry Notre Dame. Następnie przejdziemy nabrzeżem Sekwany przez **Cour Carrée Luwru** i Ogrody Tuileries, gdzie zwiedzimy **Musée de l'Orangerie**. W zbiorach muzeum znajduje się **cykl prac Moneta – Lilie wodne** – złożony z ośmiu paneli umieszczonych w dwóch owalnych salach, a cała instalacja prac została wykonana zgodnie z wolą Moneta. W muzeum znajduje się również kolekcja Jeana Waltera i Paula Guillaume'a z obrazami Renoira, Cézanne'a, Gauguina, Sisleya, Picassa, Matisse'a, Modiglianiego, Laurencin, Rousseau, Deraina, Utrillo, Soutine'a i Van Dongena. Następnie przejdziemy przez **plac Concorde i Pola Elizejskie** skąd rozpościera się panorama na Łuk Triumfalny. Przejazd do hotelu. Zakwaterowanie i nocleg.

3. Dzień:

Śniadanie w hotelu. Przyjazd do **Giverny** - wioski, w której znajduje się **śłynny ogród Claude'a Moneta** i gdzie malarz spędził ostatnie lata swojego życia. Tutaj również znajduje się jego grób. W Giverny Monet namalował **m.in. cykl „Nenufary”**. To 250 dzieł, które zdobią ściany najlepszych galerii świata, m.in.: Paryską Oranżerię Tuileries oraz Muzeum Marmottan. Zwiedzimy **Muzeum Impresjonizmu** oraz **dom Moneta i ogrody** - kwiatowy i wodny, zaprojektowane i troskliwie pielęgnowane przez malarza. Przejazd do hotelu. Nocleg.

4. Dzień:

Śniadanie w hotelu. Wykwaterowanie i przejazd do centrum Paryża. Odwiedzimy **Musée d'Orsay** - jedno z najważniejszych, obok Luwru, paryskich muzeów. W jego kolekcji znajdują się przede wszystkim **obrazy impresjonistów i postimpresjonistów**. Następnie przejdziemy do **Muzeum Rodina**. W sercu francuskiego ogrodu, w XVIII-wiecznej rezydencji, prezentowane są zbiory największego francuskiego rzeźbiarza. Piękno tego miejsca i dzieł sprawia, że jest to miejsce rzadkiej harmonii. Powstałe dzięki darowiźnie Rodina przekazanej państwu francuskiemu w 1916 roku, Muzeum Rodina jest jednym z najczęściej odwiedzanych muzeów w Paryżu i postrzegany jako oaza spokoju w sercu stolicy. Pobyt w Paryżu zakończymy na wzgórzu **Montmartre**, gdzie znajduje się **Bazylika Sacre Coeur**, Plac Malarzy oraz słynny kabaret Moulin Rouge. Czas wolny. Wyjazd do Polski w godzinach wieczornych.

5. Dzień:

Przyjazd do Polski w godzinach przedpołudniowych. Przejazd do poszczególnych miast.

Dopłaty opcjonalne:

Obiadokolacje (opcjonalna dopłata przy rezerwacji), napoje do obiadokolacji dodatkowo płatne wycieczka fakultatywna "Paris by night" - 30 EURO/os.*Pakiet Komfort ubezpieczenie od kosztów rezygnacji z imprezy turystycznej ubezpieczenie rozszerzone KL 40 000 EUR, NNW 15 000 PLN, BP 1 000 PLN

*zgodnie z Ogólnymi Warunkami Uczestnictwa

Karta Dużej Rodziny:

Jeśli jesteś posiadaczem Karty Dużej Rodziny możesz przez cały rok korzystać z rabatów na nasze wyjazdy: 5% na wszystkie wyjazdy organizowane przez biuro liczone od podstawowych cen katalogowych 3% na wyjazdy first minute, last minute i inne w cenach promocyjnych liczone od zrabatowanych cen katalogowych 100 zł rabatu na obozy młodzieżowe Więcej informacji: [Karta Dużej Rodziny](#)

Pakiet Komfort:

Klientom, którym zależy na konkretnym miejscu w autokarze, zachęcamy do zakupu Pakietu Komfort. Pakiet Komfort - Wycieczki Weekendowe typu expres. Cena: 50 zł/os gwarancja wyboru miejsca w autokarze docelowym napoje w autokarze w cenie (jednorazowo: 1x woda, 1x sok) torba materiałowa z logo Pakiet Komfort - Wycieczki Weekendowe z noclegiem, Wycieczki Objazdowe oraz Wypoczynek. Cena: 100 zł/os gwarancja wyboru miejsca w autokarze docelowym napoje w autokarze w cenie (2x woda, 2x sok) torba materiałowa z logo

Przejazd Autokarem:

Wszystkie wyjazdy organizowane przez **Biuro Podróży OSKAR**, realizowane są najnowocześniejszą flotą autokarową w Polsce, która spełnia wszystkie udogodnienia i standardy oferty **Premium**. Gwarantujemy transport autokarami z roczników 2015-2022, z powiększoną przestrzenią między siedzeniami oraz najwyższej klasy fotelami

W przypadku dużej dostępności autokarów, należących do Biura Podróży OSKAR, w pierwszej kolejności realizujemy przejazdy autokarami kategorii **ULTRAPREMIUM** oraz **PREMIUM**. W przypadku spiętrzenia sprzedaży konkretnych ofert, istnieje możliwość realizacji przewozu pojazdami wynajętymi od naszych partnerów i współpracujących z nami przewoźników. Zapewniamy, iż autokary te spełniają standardy i wymogi Biura Podróży OSKAR.

Dlaczego Nasze Autokary to najlepsze autokary pod słońcem?

Posiadają najwyższej klasy komfortowe fotele z możliwością regulacji oparcia oraz zagłówek Fotele wyposażone są w pasy bezpieczeństwa, składane stoliki, siatki na drobne przedmioty oraz regulowane podnóżki pod stopy (niektóre z autokarów **ULTRAPREMIUM** posiadają podnóżki typu szezlong) - Największa w Polsce przestrzeń między siedzeniami, umożliwiającą komfortową podróż* Autokary posiadają zintegrowany system klimatyzacji, wentylacji i ogrzewania, toaletę oraz cafe bar W autokarach **ULTRAPREMIUM** klienci mogą korzystać z indywidualnego, multimedialnego systemu rozrywki w postaci tabletów w zagłówkach foteli Gniazdko 230V i USB w fotelach**nie dotyczy wybranych autokarów

Połączenia antenowe

Wszystkie wyjazdy realizowane z miast, które nie znajdują się na głównej trasie przejazdu autokaru docelowego będą realizowane przy minimalnej liczbie 4 osób. Uruchomienie połączenia antenowego zostanie potwierdzone na 2 dni przed dniem wyjazdu.

Turystyczny Fundusz Gwarancyjny:

W związku z powołaniem do życia w dniu 26.11.2016 Turystycznego Funduszu Gwarancyjnego każdy klient Biura Podróży Oskar zgodnie z Rozporządzeniem Ministra Sportu i Turystyki zobowiązany jest do zapłaty następującej kwoty:

15 zł/os. przy każdorazowej rezerwacji imprezy turystycznej lotniczej (czarterowej) za wyjątkiem krajów mających granicę lądową z Polską; 10 zł/os. przy każdorazowej rezerwacji imprezy turystycznej autokarowej za wyjątkiem krajów mających granicę lądową z Polską;

Turystyczny Fundusz Gwarancyjny ma na celu zapewnienie środków na pokrycie kosztów powrotu do kraju oraz zwrot wpłat za niezrealizowane i przerwane imprezy turystyczne dla klientów biur podróży, które utracą płynność finansową i ogłoszą niewypłacalność.

Kwota przeznaczona na Turystyczny Fundusz Gwarancyjny zostanie automatycznie doliczona do wartości rezerwacji (w momencie jej dokonania). Składka nie jest przychodem biura..

Turystyczny Fundusz Pomocowy:

Zgodnie z rozporządzeniem Ministra Rozwoju, Pracy i Technologii z dnia 22 grudnia 2020 r. w sprawie określenia wysokości składki na Turystyczny Fundusz Pomocowy, wszyscy Touroperatorzy imprez turystycznych działających na polskim rynku zobowiązani są do pobierania składek na Turystyczny Fundusz Pomocowy, mający na celu zapewnić stabilność rynku turystycznego, a w razie potrzeby pokrycia kosztów powrotu do kraju oraz zwrotu wpłat za niezrealizowane i przerwane imprezy turystyczne dla klientów biur podróży, które utraciły płynność finansową i ogłoszą niewypłacalność.

Składki są zależne od miejsca docelowej imprezy i typu transportu:

10 PLN/os – za imprezy autokarowe odbywające się w Europie za wyjątkiem krajów mających granicę lądową z Polską 2 PLN/os. – za imprezy autokarowe odbywające się na terytorium Polski oraz na terytoriach państw mających lądową granicę z Polską 5 PLN/os - za imprezy na dojazd własny w całej Europie

Kwota przeznaczona na Turystyczny Fundusz Pomocowy zostanie automatycznie doliczona do wartości rezerwacji (w momencie jej dokonania).

Ubezpieczenie:

Każdy Uczestnik korzystający z imprez zorganizowanych przez Biuro Podróży Oskar jest objęty ubezpieczeniem Signal Iduna Polska Towarzystwo Ubezpieczeń S.A., na podstawie podpisanej umowy ubezpieczenia. Numer polisy ubezpieczeniowej: 201383.

Ubezpieczenie Signal Iduna Polska Towarzystwo Ubezpieczeń S.A. przeznaczone jest dla osób wyjeżdżających za granicę w celach turystycznych i obejmuje podstawowy pakiet gwarantujący:

ubezpieczenie kosztów leczenia 30000 euro ubezpieczenie następstw nieszczęśliwych wypadków 15000 zł ubezpieczenie bagażu (utrata 1000 zł)

Dodatkowo istnieje możliwość dokupienia ubezpieczenia:

ubezpieczenie do kosztów rezygnacji z imprezy turystycznej

UWAGA!!!

Ubezpieczenie od kosztów rezygnacji to ochrona przed stratą finansową na wypadek zdarzeń losowych. Składka ubezpieczenia odprowadzana jest bezpośrednio do ubezpieczyciela, tym samym nie podlega zwrotowi przez BP OSKAR w momencie anulacji/odwołania wyjazdu. Wszelkie rozliczenia i roszczenia Klient może zgłaszać bezpośrednio do Ubezpieczyciela.

ubezpieczenie rozszerzone KL 40 000 EUR, NNW 15 000 PLN, BP 1 000 PLN ubezpieczenie dotyczące sportów: Amatorskie Uprawianie Sportu, Sporty Zimowe, Sporty Wysokiego Ryzyka, Sporty Ekstremalne, Wyczynowe Uprawianie Sportów - szczegóły u konsultantów.

Prosimy o zapoznanie się poniższymi dokumentami:

Warunki Ubezpieczenia Bezpieczne Podróże Signal Iduna, dokument do pobrania: [Bezpieczne Podróże](#) **Warunki Ubezpieczenia Bezpieczne Rezerwacje Signal Iduna**, dokument do pobrania: [Bezpieczne Rezerwacje](#) **Warunki Ubezpieczenia NNW na terenie Polski**, dokument do pobrania: [NNW na terenie Polski](#)

Umowa Generalna nr 201383 z dnia 20.03.2013r, z Signal Iduna TU S.A.

Oferta 9



Zaczarowane Miasteczka i Kraina Wielkiego Księcia: Alzacja i Luksemburg

Francja / Wyc. Objazdowe

Dorośli	1670 PLN
Dorośli	1670 PLN
Suma	3340 PLN

Wyżywienie:	Śniadania
Zakwaterowanie:	Standard Pokój dwuosobowy
Podróż tam:	Katowice do Strasburg dnia 03.06.2026 godz. undefined - undefined
Powrót:	Luksemburg do Katowice dnia 06.06.2026 godz. undefined - undefined
Długość:	03.06.2026 / 5 dni

Francja/Ile-de-France

Nowość 2025/2026!!!:

Baśniowa Alzacja i Luksemburg - podróż przez serce Europy!

Zapraszamy Cię w wyjątkową podróż, która łączy urok francuskiej Alzacji z elegancją Wielkiego Księstwa Luksemburga. To nie jest zwykła wycieczka - to prawdziwa wyprawa przez bajkowe miasteczka, europejskie stolice kultury i smaków oraz krajobrazy, które zapierają dech w piersiach.

W Strasburgu zachwycisz się majestatyczną katedrą Notre-Dame, romantyczną dzielnicą La Petite France i elegancją tętniących życiem placów. Spacer po starówce, rejs kanałami i wizyta pod Parlamentem Europejskim pozwolą Ci poczuć europejskiego ducha tego miasta.

Riquewihir i Colmar to miejsca jak z pocztówki - kolorowe, malownicze, pachnące winem i lawendą. Przekonasz się, dlaczego mówi się o nich "Alzacja jak z bajki". Degustacja lokalnych win, brukowane uliczki i zachwycająca architektura pozwolą Ci przenieść się w czasie.

Na zakończenie odwiedzimy Luksemburg - niewielkie państwo, które łączy królewską historię z nowoczesnością. Spacerując po najpiękniejszym balkonie Europy", zrozumiesz, dlaczego to miejsce skradło serca podróżników z całego świata.

Program imprezy:

Dzień 1: Rozpoczynamy naszą wyprawę! Przejazd komfortowym autokarem przez Niemcy w kierunku serca Alzacji - Francji. Nocny przejazd z krótkimi postojami na odpoczynek.

Dzień 2 - Strasburg: serce Alzacji i europejskiego dziedzictwa

Z samego rana meldujemy się w Strasburgu - mieście łąącym francuski szyk z niemiecką solidnością. Spacer rozpoczniemy od historycznego centrum wpisanego na listę UNESCO: zobaczymy elegancki Plac Broglie z majestatyczną Operą Reńską, tętniący życiem Plac Kleber i pełen uroku Plac Gutenberga.

W planie również:

kościół św. Tomasza

gotycka katedra Notre-Dame z imponującymi witrażami i zegarem astronomicznym

uroczy dom Kammerzell

mosty Couverts nad kanałami

Klimatyczna perełka dnia - La Petite France, czyli "Mała Francja" - dzielnica jak z bajki: kręte uliczki, malownicze kanały, romantyczne zaułki.

Dla chętnych: rejs łodzią po kanałach Strasburga (za dopłatą).

Na zakończenie - Parlament Europejski, symbol zjednoczonej Europy.

Wieczorem przejazd do hotelu, zakwaterowanie i nocleg.

Dzień 3 - Baśniowa Alzacja: Riquewihr i Colmar

Po śniadaniu ruszamy do Riquewihr - jednej z najpiękniejszych wiosek Francji. Kolorowe domki z muru pruskiego, brukowane alejki i urok wieży Dolder tworzą klimat rodem z opowieści braci Grimm. Podczas spaceru zobaczymy m.in.:

Rue du Général de Gaulle

fontannę na Placu Voltaire

XIX-wieczny kościół protestancki Sainte-Marguerite

Fontaine de la Sinne

możliwość wejścia na punkt widokowy wieży Dolder

Następnie Colmar - bajkowe miasto, które nazywane bywa "Małą Wenecją" Alzacji. W programie:

spacer po dzielnicach Rybaków i Garbarzy

katedra św. Marcina

kryty targ Marché Couvert z lokalnymi pysznościami i winami

Dla chętnych: degustacja win alzackich w jednej z lokalnych winiarni.

Wieczorem powrót do hotelu. Nocleg.

Dzień 4 - Luksemburg: klejnot Europy

Po śniadaniu żegnamy Alzację i ruszamy do malowniczego Wielkiego Księstwa Luksemburga. Spacer po stolicy - mieście kontrastów, w którym nowoczesność spotyka się z historią.

W planie m.in.:

Katedra Notre-Dame

Plac Konstytucji z panoramą doliny Pétrusse

Pałac Wielkiego Księcia

klimatyczny Plac Armii z kawiarniami i restauracjami

ulica de la Corniche, uznawana za najpiękniejszy balkon Europy"

Po południu ruszamy w drogę powrotną do Polski. Przejazd nocny.

Dzień 5 - Powrót do Polski

Przyjazd w godzinach porannych lub południowych - pełni wspomnień, zdjęć i smaków, których nie da się zapomnieć.

UWAGA

Zwiedzanie obiektów przewidzianych w programie odbywa się z zewnątrz. Zwiedzanie wewnątrz jest uzależnione od indywidualnej decyzji Klienta. W programie przewidziany jest czas wolny, który można przeznaczyć między innymi na wejście do danego obiektu. Pilot, na Państwa prośbę, może również pomóc w kupnie biletów wstępu. Prosimy zwrócić uwagę, że poszczególne obiekty są miejscami powszechnie uważanymi za znane i chętnie odwiedzane przez turystów. W związku z tym czas oczekiwania na wejście do obiektu może być wydłużony (kolejka do wejścia). Zapewnienie wejścia do środka obiektu gwarantuje wcześniejsze dokonanie rezerwacji. Możemy dokonać takiej rezerwacji w Państwa imieniu na podstawie zgłoszenia mailowego.

*Program ma charakter ramowy, a kolejność realizowania poszczególnych punktów może ulec zmianie. Osoby o ograniczonej sprawności ruchowej, osoby starsze, a także osoby podróżujący z małymi dziećmi powinni mieć na uwadze, iż realizacja programu wiąże się z pokonywaniem pieszo (lub komunikacją miejską) odległości od ok. 2 do ok. 7 kilometrów dziennie.

** W przypadkach niezależnych od organizatora (zamknięte obiekty, trasa przemarszu) nie wszystkie wymienione punkty mogą zostać zrealizowane.

Cena zawiera:

2 noclegi w hotelach *** | Transport autokarem | Wyżywienie BB (2 x śniadanie) | Ubezpieczenie KL 50 000 EUR, NNW 3 000 EUR, CP, BP 250 EUR | Opieka pilota | Realizacja programu | Obowiązkowa składka na Turystyczny Fundusz Gwarancyjny - 10zł/osoba | Obowiązkowa składka na Turystyczny Fundusz Pomocowy (bezwrotny w przypadku rezygnacji z imprezy) - 10zł/osoba.

Cena nie zawiera (obligatoryjne):

DODATKOWO PŁATNE (obligatoryjne): 50 euro/os/pobyt - opłata miejscowa (płatna na miejscu), taksa klimatyczna około 2-4 euro/os/noc

Cena nie zawiera (opcjonalnie):

Ubezpieczenie od Kosztów Rezygnacji | Wybór miejsca w autokarze - 40 zł / osoba | bilety wstępu:

Strasburg

- Katedra Notre Dame: Wstęp do katedry - bezpłatny Zwiedzanie zegara astronomicznego i seans "Parada Apostołów" - ok. 2 normalny / 1,50 ulgowy, wejście na wieżę widokową (66m, 332 schody) - 8 normalny

- Rejs Batorama po kanale Ill (70min):

Trasa długa - 16 normalny / 8,90 ulgowy

Trasa krótka - 12,50 normalny / 7,20 ulgowy

Riquewihr

- Wieża Dolder (z muzeum i tarasem widokowym): 3-4 za osobę

Colmar

- Marché Couvert - bezpłatny wstęp

- Degustacja win w lokalnej winiarni: od 10-15 za degustację

Luksemburg

- Pałac Wielkiego Księcia (czynny: 17lipca-31sierpnia 2025): Dorośli: 18, Dzieci 4-12 lat: 9, Dzieci

Transport autokarowy:

- Autokar klasy turystycznej (klimatyzacja, DVD, barek, WC).

- Godziny wyjazdu oraz miejsca zbiórek mogą ulec zmianie. Potwierdzone informacje przesyłane są mailowo najwcześniej 3 dni przed wyjazdem.

- Postoje organizowane są co około 3- 4,5 godziny

Informacje dodatkowe:

- Wszystkie usługi świadczone są w grupie.

- Liczebność grupy zależy od liczby zgłoszeń i nie jest sprecyzowana.

- Hotel częściowo przystosowany dla potrzeb niepełnosprawnych (informacja o możliwości dostosowania hotelu do konkretnych potrzeb osoby niepełnosprawnej dostępne u Organizatora).

- Minimalna liczba uczestników do realizacji imprezy z transportem autokarowym wynosi 40 osób, dla imprezy z transportem lotniczym 4.

- Osoby poniżej 18 roku życia mogą podróżować jedynie pod opieką prawnego opiekuna lub osoby przez prawnego opiekuna upoważnionej do sprawowania opieki.

Oferta 10



Bonjour Paris i Zamki nad Loarą

Francja / Wyc. Objazdowe

Doroŝty	1669 PLN
Doroŝty	1669 PLN
Suma	3338 PLN

Wyżywienie:	Śniadania
Zakwaterowanie:	Standard Pokój dwuosobowy DBL STD
Podróż tam:	Katowice do Paryŝ dnia 03.06.2026 godz. undefined - undefined
Powrót:	Paryŝ do Katowice dnia 06.06.2026 godz. undefined - undefined
Długość:	03.06.2026 / 5 dni

Francja/Ile-de-France

Intro:

Zapraszamy na niezapomnianą podróż przez serce Francji! Rozpocznij przygodę w Paryŝu, stolicy miłości i sztuki, podziwiając słynną Wieŝę Eiffla, spacerując po eleganckich Champs-Élysées i zatrzymując się przy majestatycznym Łuku Triumfalnym.

Kolejne dni to magiczna Dolina Loary - kraina królewskich zamków, przepięknych pałaców i ogrodów, gdzie historia ożywa na każdym kroku. Odkryj wspaniałe rezydencje francuskiej monarchii i poczuj atmosferę dawnych czasów.

Zwiedzanie dopełnia wizyta w Pałacu Wersalskim, jednym z najbardziej luksusowych i rozpoznawalnych kompleksów królewskich na świecie, z jego imponującymi apartamentami, Galerią Zwierciadlaną, rozległymi ogrodami i sielankową wioską Marii Antoniny.

To idealna propozycja dla miłośników historii, kultury i piękna architektury, którzy chcą w krótkim czasie poczuć klimat Francji i jej niezwykłego dziedzictwa.

Nie czekaj - przeżyj podróż pełną emocji, historii i niezapomnianych widoków!

Ramowy program:

DZIEŃ 1: Wyjazd z Katowic w godzinach popołudniowych. Nocny przejazd przez Polskę, Niemcy i Francję.

DZIEŃ 2: Przyjazd do Paryŝa w godzinach porannych. Zwiedzanie symbolu Francji - Wieŝy Eiffla, najwyższej budowli miasta, zwanej też Żelazną Damą", wznoszącej się nad Sekwaną na północno-zachodnim krańcu Pola Marsowego.

Czas wolny na spacer i zdjęcia. Następnie spacer po reprezentacyjnej alei Champs-Élysées, a zakończeniem dnia będzie wizyta przy Łuku Triumfalnym (Arc de Triomphe) na placu Charlesa de Gaulle'a, pod którym od 1921 roku spoczywa Grób Nieznanego Żołnierza. Nocleg w hotelu.

DZIEŃ 3: Śniadanie, a następnie przejazd w kierunku Dolina Loary - regionu pełnego majestatycznych zamków i przepięknych ogrodów, zwanego także ogrodem Francji". Zwiedzanie historycznych pałaców i zamków, które były świadkami najważniejszych wydarzeń francuskiej historii. To podróż przez wieki, podczas której odkryjemy architekturę, sztukę i historię związane z francuską monarchią. Powrót do hotelu na nocleg.

DZIEŃ 4: Po śniadaniu wykwaterowanie i zwiedzanie Pałacu Wersalskiego oraz jego rozległych ogrodów - jednego z najbardziej znanych kompleksów królewskich na świecie.

W programie m.in.:

Apartamenty Królewskie (Grand Appartement du Roi) - luksusowo zdobione pokoje Ludwika XIV.

Galeria Zwierciadłana (Galerie des Glaces) - bogato zdobione lustro i malowidła symbolizujące potęgę Francji.

Ogrody Wersalskie - ponad 800 hektarów alei, fontann, rzeźb i kwiatów.

Wielki i Mały Trianon - prywatne rezydencje królewskie, w tym ulubiony Mały Trianon Marii Antoniny.

Wioska Marii Antoniny (Hameau de la Reine) - stylizowana wiejska osada, miejsce sielankowego wypoczynku królowej.

Około godziny 19:00 rozpoczęcie powrotu w stronę Polski, przejazd przez Francję i Niemcy.

DZIEŃ 5: Przyjazd do Polski w godzinach popołudniowych i zakończenie wycieczki.

UWAGA

Zwiedzanie obiektów przewidzianych w programie odbywa się w większości z zewnątrz. Zwiedzanie wewnątrz jest uzależnione od indywidualnej decyzji Klienta. W programie przewidziany jest czas wolny, który można przeznaczyć między innymi na wejście do danego obiektu. Pilot, na Państwa prośbę, może również pomóc w kupnie biletów wstępu. Prosimy zwrócić uwagę, że poszczególne obiekty są miejscami powszechnie uważanymi za znane i chętnie odwiedzane przez turystów. W związku z tym czas oczekiwania na wejście do obiektu może być wydłużony (kolejka do wejścia). Zapewnienie wejścia do środka obiektu gwarantuje wcześniejsze dokonanie rezerwacji.

*Program ma charakter ramowy, a kolejność realizowania poszczególnych punktów może ulec zmianie. Osoby o ograniczonej sprawności ruchowej, osoby starsze, a także osoby podróżujący z małymi dziećmi powinni mieć na uwadze, iż realizacja programu wiąże się z pokonywaniem pieszo (lub komunikacją miejską) odległości od ok. 2 do ok. 7 kilometrów dziennie.

** W przypadkach niezależnych od organizatora (zamknięte obiekty, trasa przemarszu) nie wszystkie wymienione punkty mogą zostać zrealizowane.

W cenie:

W CENIE: Transport autokarem | Wyżywienie BB (śniadania) | Zakwaterowanie - **/***, 2 noclegi | Ubezpieczenie KL 50 000 EUR, NNW 3 000 EUR, CP, BP 250 EUR | Opieka pilota | Realizacja programu | Obowiązkowa składka na Turystyczny Fundusz Gwarancyjny - 10 zł/os i Turystyczny Fundusz Pomocowy - 10 zł/os.

CENA NIE ZAWIERA (obligatoryjnie):

DODATKOWO PŁATNE (obligatoryjnie): Opłata administracyjna - 50 EUR /os - płatne na miejscu (zawiera miejscowe opłaty, check pointy, przewodnika, stuchawki) | Taksa klimatyczna - około 5-6 EUR/os./noc.

Dodatkowo płatne (opcjonalnie):

DODATKOWO PŁATNE (opcjonalnie): Ubezpieczenie od Kosztów Rezygnacji | Wybór miejsca w autokarze - 40 zł/osoba

Biletów wstępu do zwiedzanych obiektów (na życzenie):

Rejs godzinny po Sekwanie - 20 euro/os, Wieża Eiffel - Schody na 2. piętro: 14,50 euro, Winda na 2. piętro: 23,10 euro, Schody do 2. piętra + winda na szczyt: 27,50 euro, Winda na szczyt: 36,10 euro.; Łuk Triumfalny: ok. 13 euro normalny / 10 euro ulgowy; Zamki Doliny Loary: Amboise ok. 15,50 euro, Chenonceau ok. 17-19 euro; Pałac Wersalski (pełny dostęp): 32 euro w sezonie / 24 euro poza sezonem.

Ceny są orientacyjne, mogą ulec zmianie w 2026. Większość z tych atrakcji wymaga wcześniejszej rezerwacji, dlatego przed wyjazdem wyślemy formularze do wypełnienia, aby każdy mógł zadeklarować, na które miejsca chce wejść.

Transport autokarowy:

Autokar (klimatyzacja,WC)

Postoje organizowane są co około 3-4,5 godziny

Godziny wyjazdu oraz miejsca zbiórek mogą ulec zmianie. Potwierdzone informacje przesyłane są mailowo najwcześniej 3 dni przed wyjazdem.

Bagaż autokarowy:

- podręczny - jedna sztuka do 5 kg na osobę,

- zasadniczy - jedna sztuka do 20 kg na osobę w wymiarach oscylujących w granicach zwyczajowych norm (80 x 60 x 30cm).

Turyści, podróżujący razem mogą zabrać jeden wspólny większy bagaż dla 2 osób.

Orientacyjne godziny i przykładowe miejsca wyjazdów:

Katowice 10:30 (Dworzec MDA ul. Sądowa 5)

Zabrze 11:00 (Stadion Górnika Zabrze, ul. Roosevelta 81) 20 zł

Gliwice 11:15 (parking przy McDonald's, Europa Centralna) 40 zł

Żory 12:00 (Północna 5, 44-240 Żory - stacja BP) 60 zł

Pszczyna 12:30 (Hotel Imperium ul. Bielska 54), 70 zł

Bielsko-Biała 13:00 (dworzec PKS ul. Warszawska (Dolna płyta)) 70 zł

Kraków 9:00 (MDA ul. Bosacka 18 (Górna płyta)), 100 zł

Wrocław 7:30 (Dworzec Polbus ul. Sucha 1), 150 zł

Łódź 7:30 (Dworzec autobusowy Fabryczna), 180 zł

Warszawa 6:30 (Dworzec Metro Wilanowska), 250 zł

Informacje dodatkowe:

Osoby poniżej 18 roku życia mogą podróżować jedynie pod opieką prawnego opiekuna lub osoby przez prawnego opiekuna upoważnionej do sprawowania opieki

Wszystkie usługi świadczone są w grupie.

Liczebność grupy zależy od liczby zgłoszeń i nie jest sprecyzowana.

Minimalna liczba uczestników do realizacji imprezy z transportem autokarowym wynosi 40 osób, dla imprezy z transportem lotniczym 4

Szczegółowe informacje znajdziecie Państwo w:

Ogólne Warunki Uczestnictwa

Informacje Praktyczne

Standardowy Formularz Informacyjny

Klauzula Informacyjna

Oferta 11



Paryż i królewski przepych Wersalu

Francja / Wyc. Objazdowe

Dorości	1499 PLN
Dorości	1499 PLN
Suma	2998 PLN

Wyżywienie:	Śniadania
Zakwaterowanie:	Pok. 2 os.
Podróż tam:	Katowice do XFR dnia 03.06.2026 godz. 11:30 - 00:00
Powrót:	XFR do Katowice dnia 06.06.2026 godz. 00:00 - 00:00
Długość:	03.06.2026 / 5 dni

PARYŻ, KLASYKA I ROMANTYZM

Wyrusz w podróż do światowej stolicy elegancji i romantyzmu! Odkryj monumentalne ikony Paryża, zanurz się w bogactwie Luwru i poczuj królewski przepych Wersalu. To idealna wycieczka, aby poznać serce Francji.

Plan wycieczki:

DZIEŃ 1

Wyjazd z miejsca zbiórki według rozkładu jazdy. Przejazd przez Niemcy w kierunku Francji.

DZIEŃ 2 Ikony Paryża – Od Wieży po Łuk Triumfalny

W godzinach porannych dotrzemy do Paryża. Zwiedzanie rozpoczniemy od symbolu miasta – Wieży Eiffla (czas wolny na indywidualny wjazd lub wejście schodami). Następnie udamy się na relaksujący rejs statkiem po Sekwanie, podziwiając Paryż z innej perspektywy. Później odwiedzimy Pałac Inwalidów, gdzie znajduje się imponujący grobowiec Napoleona. Dzień zakończymy spacerem po słynnych Polach Elizejskich, które prowadzą do majestatycznego Łuku Triumfalnego. Przejazd do hotelu, nocleg.

DZIEŃ 3 Luwr, Historia i Montmartre

Po śniadaniu udamy się do Luwru – jednego z największych i najczęściej odwiedzanych muzeów sztuki na świecie. Następnie czeka nas spacer po Dzielnicy Łacińskiej, sercu intelektualnym Paryża, gdzie zobaczymy historyczną Sorbonę oraz Panteon – miejsce spoczynku wielkich Francuzów, w tym Marii Skłodowskiej-Curie. Dzień zakończymy w artystycznej atmosferze Wzgórza Montmartre: odwiedzimy bajeczną Bazylikę Sacré-Cœur i pocujemy klimat na Place du Tertre. Przejazd do hotelu, nocleg.

DZIEŃ 4 Królewski Wersal

Po śniadaniu przejedziemy do Wersalu. Zwiedzimy Pałac Wersalski – wizytówkę Francji, pełną przepychu rezydencję Ludwika XIV. Będziemy podziwiać słynną Salę Zwierciadlaną i królewskie apartamenty. Następnie pospacerujemy po przylegających Ogrodach Wersalskich – kwintesencji francuskiego stylu, z ich idealnie zaplanowanymi alejami i geometrycznymi rabatami. W godzinach popołudniowych wyjazd w drogę powrotną do Polski.

DZIEŃ 5

Przyjazd do Polski według rozkładu jazdy (przekroczenie granicy Polski ok. 10:30).

Wyżywienie:

Według wybranej opcji:

BB – 2 x śniadanie (kontynentalne);

HB – 2 x śniadanie (kontynentalne) i 2 x obiadokolacja.

Cena zawiera:

- transport klimatyzowanym autokarem, opłaty drogowe;
- 2 noclegi w hotelu** na przedmieściach Paryża;
- wyżywienie wg. wybranej opcji;
- realizację programu ramowego;
- opiekę pilota podczas wycieczki;
- ubezpieczenie KL 40.000 EUR, NNW 15.000 PLN;
- obowiązkową składkę na TFG (10 zł/os);
- obowiązkową składkę na TFP (10 zł/os);
- podatek VAT.

Obowiązkowo płatne:

- bilety wstępu do zwiedzanych obiektów oraz koszty rezerwacyjne: Wersal, karta muzealna 48h, rejs statkiem po Sekwanie, bilety na przejazd komunikacją miejską, opłaty za wjazd do miasta, usługi lokalnych przewodników, podatek turystyczny, opłaty parkingowe - 150 euro/osoba dorosła i 80 dzieci i osoba do 26 r. ż., płatne obowiązkowo u pilota w autokarze, kwota nie podlega rozliczeniu.

Cena nie zawiera:

- dopłaty za wyjazd z poszczególnych miast;
- świadczeń nie przewidzianych w ofercie.

Dodatkowo płatne (dla chętnych):

- bilet wstępu na Wieżę Eiffela (szczyt – ok. 36 EUR/os., 2 piętro schodami + winda na szczyt – ok. 26 EUR/os., 2 piętro windą – ok. 23 EUR/os., 2 piętro schodami – ok. 15 EUR/os.);
- dopłata do pokoju 1-os. + 250 zł;
- ubezpieczenie od kosztów rezygnacji w przypadku wystąpienia sytuacji losowej (np. nagłe zachorowanie, nieszczęśliwy wypadek) w wysokości 5,29% wartości imprezy. Szczegółowe warunki tego ubezpieczenia określone są w OWU KIT bezpieczne rezerwacje SIGNAL IDUNA TU S.A. Ubezpieczenie to nie podlega zwrotowi nawet w wypadku odwołania imprezy przez organizatora;
- gwarancja niezmienności ceny bez względu na kurs walut i ceny paliwa + 89 zł/os.

Informacje dodatkowe:

- pozostałe obiekty wymienione w programie zwiedzane z zewnątrz. Zwiedzanie wewnątrz we własnym zakresie w czasie wolnym;
- osoby wybierające opcje dokwaterowania mogą zostać zakwaterowane w dwu lub trzyosobowym pokoju z osobami tej samej płci, w przypadku braku innej rezerwacji do dokwaterowania przed rozpoczęciem imprezy wymagana jest dopłata do pokoju 1-osobowego;
- wymagane dokumenty - dowód osobisty lub paszport (ważny minimum 6 miesięcy od dnia powrotu z imprezy turystycznej), który uprawnia do przekroczenia granicy z danym państwem. Bez ważnego i odpowiedniego dokumentu tożsamości uczestnik nie może wziąć udziału w imprezie. Aktualne informacje dotyczące dokumentów podróжных można znaleźć na stronie Ministerstwa Spraw Zagranicznych: www.gov.pl/web/dyplomacja/informacje-dla-podrozujacych;
- kolejność zwiedzania może ulec zmianie w zależności od godzin otwarcia obiektów, warunków atmosferycznych oraz innych sytuacji, których nie możemy przewidzieć. Pilot nie oprowadza po obiektach muzealnych, centrach historycznych i innych obiektach turystycznych.

Transport:

- prosimy o przybycie na miejsce zbiórki 15 minut przed planowanym odjazdem autokaru;
- połączenia antenowe na terenie Polski mogą odbywać się różnymi środkami transportu m.in. busami, autobusem liniowym np.: FlixBus, pociągiem, samochodem osobowym, autokarem;
- połączenia antenowe wykonywane są przy min. 6 osobach. Biuro zastrzega sobie prawo do odwołania połączenia gdy ilość osób nie zostanie uzbierana;
- w zależności od wyjazdu możliwa jest przesiadka do właściwego autokaru w innej miejscowości.

Oferta 12



Francuski Sen na Lazurowym Wybrzeżu

Francja / Wyc. Objazdowe

Doroŝty	1499 PLN
Doroŝty	1499 PLN
Suma	2998 PLN

Wyżywienie:	Śniadania
Zakwaterowanie:	Pok. 2 os.
Podróż tam:	Katowice do XFR dnia 03.06.2026 godz. 11:30 - 00:00
Powrót:	XFR do Katowice dnia 06.06.2026 godz. 00:00 - 00:00
Długość:	03.06.2026 / 5 dni

LAZUROWE WYBRZEŻE - ODKRYJ FRANCUSKIE SŁOŃCE!

Wyrusz w 5-dniową, pełną słońca podróż po bajecznym Lazurowym Wybrzeżu! Zobaczysz tętniące życiem miasta, malownicze miasteczka, a także oszałamiające cuda natury, które sprawią, że te wakacje będą niezapomniane.

Plan wycieczki:

DZIEŃ 1

Wyjazd z miejsca zbiórki według rozkładu jazdy. Przejazd w kierunku Francji.

DZIEŃ 2 Nicea i Cannes – Klejnoty Riwiery

W godzinach porannych dotrzemy do Nicei, stolicy Lazurowego Wybrzeża. Przepacujemy się po słynnej Promenadzie Anglików, zobaczymy stare miasto z barokową katedrą Św. Reparaty i kolorowym targiem kwiatowym w Cours Saleya. Wejdziemy także na wzgórze zamkowe, skąd roztacza się piękny widok na Zatokę Aniołów. Następnie przejedziemy do Cannes, miasta znanego z Festiwalu Filmowego. Spacer po La Croisette obok Pałacu Festiwalowego pozwoli nam poczuć luksusową atmosferę Riwiery. Odwiedzimy również wzgórze Suquet, z którego rozciąga się zachwycająca panorama miasta. Przejazd do hotelu na nocleg.

DZIEŃ 3 Saint-Tropez i Kanion Verdon

Po śniadaniu wyruszymy do słynnego Saint-Tropez. Pospacerujemy po urokliwym miasteczku i malowniczym porcie, a także po historycznej dzielnicy La Ponche. Wejdziemy na wzgórze przy Cytadeli, skąd będziemy podziwiać widok na Zatokę Miliarderów. Zobaczymy też słynny plac Place des Lices. Następnie rejs statkiem wzdłuż wybrzeża, by podziwiać widoki z innej perspektywy. W dalszej części dnia przejedziemy nad Kanion Verdon, zwany „europejskim Wielkim Kanionem”. Czekają nas relaks i plażowanie nad lazurowym jeziorem. Dla chętnych możliwość wypożyczenia kajaków lub rowerów wodnych (dodatkowo płatne). Przejazd do hotelu na nocleg.

DZIEŃ 4 Księstwo Monako i Powrót

Po śniadaniu udamy się do Monako. Spacerując po wzgórzach Le Rocher, zwiedzimy Pałac Księżycy i zobaczymy Katedrę św. Mikołaja, w której pochowana jest księżna Grace. Odwiedzimy także słynne Muzeum Oceanograficzne. Następnie udamy się do Monte Carlo, słynącego z kasyn i wyścigów Formuły 1. Będzie czas wolny na podziwianie luksusowych samochodów i jachtów. W godzinach popołudniowych wyruszymy w drogę powrotną do Polski.

DZIEŃ 5

Przyjazd do Polski w godzinach popołudniowych (przekroczenie granicy Polski ok. 10:00).

Wyżywienie:

Według wybranej opcji:

- BB - 2 x śniadanie (kontynentalne);
- HB - 2 x śniadanie (kontynentalne) i 2 x obiadokolacja.

Cena zawiera:

- transport klimatyzowanym autokarem, opłaty drogowe;
- 2 noclegi w hotelu** na trasie wycieczki;
- wyżywienie wg. wybranej opcji;
- realizację programu ramowego;
- opiekę pilota podczas wycieczki;
- ubezpieczenie KL 40.000 EUR, NNW 15.000 PLN;
- obowiązkową składkę na TFG (10 zł/os);
- obowiązkową składkę na TFP (10 zł/os);
- podatek VAT.

Obowiązkowo płatne:

- bilety wstępu do zwiedzanych obiektów oraz koszty rezerwacyjne: Oceanarium, Pałac Grimaldich, Rejs statkiem, bilet na przejazd komunikacją miejską, opłaty za wjazd do miasta, usługi lokalnych przewodników, podatek turystyczny, opłaty parkingowe - 150 euro/osoba, płatne obowiązkowo u pilota w autokarze, kwota nie podlega rozliczeniu.

Cena nie zawiera:

- dopłaty za wyjazd z poszczególnych miast;
- świadczeń nie przewidzianych w ofercie.

Dodatkowo płatne (dla chętnych):

- dopłata do pokoju 1-os. + 300 zł;
- ubezpieczenie od kosztów rezygnacji w przypadku wystąpienia sytuacji losowej (np. nagłe zachorowanie, nieszczęśliwy wypadek) w wysokości 5,29% wartości imprezy. Szczegółowe warunki tego ubezpieczenia określone są w OWU KIT bezpieczne rezerwacje SIGNAL IDUNA TU S.A. Ubezpieczenie to nie podlega zwrotowi nawet w wypadku odwołania imprezy przez organizatora;
- gwarancja niezmienności ceny bez względu na kurs walut i ceny paliwa + 89 zł/os.

Informacje dodatkowe:

- pozostałe obiekty wymienione w programie zwiedzane z zewnątrz. Zwiedzanie wewnątrz we własnym zakresie w czasie wolnym;
- osoby wybierające opcje dokwaterowania mogą zostać zakwaterowane w dwu lub trzyosobowym pokoju z osobami tej samej płci, w przypadku braku innej rezerwacji do dokwaterowania przed rozpoczęciem imprezy wymagana jest dopłata do pokoju 1-osobowego;
- wymagane dokumenty - dowód osobisty lub paszport (ważny minimum 6 miesięcy od dnia powrotu z imprezy turystycznej), który uprawnia do przekroczenia granicy z danym państwem. Bez ważnego i odpowiedniego dokumentu tożsamości uczestnik nie może wziąć udziału w imprezie. Aktualne informacje dotyczące dokumentów podróźnych można znaleźć na stronie Ministerstwa Spraw Zagranicznych: www.gov.pl/web/dyplomacja/informacje-dla-podrozujacych;
- kolejność zwiedzania może ulec zmianie w zależności od godzin otwarcia obiektów, warunków atmosferycznych oraz innych sytuacji, których nie możemy przewidzieć. Pilot nie oprowadza po obiektach muzealnych, centrach historycznych i innych obiektach turystycznych.

Transport:

- prosimy o przybycie na miejsce zbiórki 15 minut przed planowanym odjazdem autokaru;
- połączenia antenowe na terenie Polski mogą odbywać się różnymi środkami transportu m.in. busami, autobusem liniowym np.: FlixBus, pociągiem, samochodem osobowym, autokarem;
- połączenia antenowe wykonywane są przy min. 6 osobach. Biuro zastrzega sobie prawo do odwołania połączenia gdy ilość osób nie zostanie uzbierana;
- w zależności od wyjazdu możliwa jest przesiadka do właściwego autokaru w innej miejscowości.

Oferta 13



Paryż i Zamki Nad Loarą

Francja / Wyc. Objazdowe

Dorości	1749 PLN
Dorości	1749 PLN
Suma	3498 PLN

Wyżywienie:	Śniadania
Zakwaterowanie:	pokój 2 osobowy
Podróż tam:	Katowice do Wyc. objazdowa dnia 02.06.2026 godz. 11:00 - 00:00
Powrót:	Wyc. objazdowa do Katowice dnia 06.06.2026 godz. 00:00 - 00:00
Długość:	02.06.2026 / 6 dni

Kraj:

FRANCJA

PARYŻ I ZAMKI NAD LOARĄ:

Paryż - stolica Francji, kolebka kultury europejskiej, miasto o niepowtarzalnej atmosferze, niezliczonych zabytkach. Nieustannie dyktuje wszelkie mody, przyciąga, wyzwala wyobraźnię, pobudza talent artystów. Proponujemy zatem wielostronne bezpośrednie skonfrontowanie atmosfery zabytków, atrakcji, rozrywek miasta z paryskim mitem i własnymi wyobrażeniami. Aby poczuć ten niepowtarzalny klimat zapraszamy do „Serca Europy”.

Dlaczego warto odwiedzić z INDEX'em PARYŻ?

- Wjedziesz na najstojniejszą wieżę świata Wieżę Eiffa
- Zrobisz zakupy na słynnych Polach Elizejskich
- Wypijesz wino na Polach Marsowych

Zamki nad Loarą - Dolina rzeki Loary, nazywana jest „Ogrodem Francji”. Środkowa część Le Val de Loire wpisana została na listę światowego dziedzictwa UNESCO. Wyróżniająca się niezwykłą architekturą swoich miast, historycznych miasteczek oraz niezwykłej urody krajobrazem podziwiana jest przez rzesze turystów z różnych zakątków świata.

Dlaczego warto wybrać się z INDEX'em na tę wycieczkę?

- Bezpieczeństwo i zaufanie od ponad 30 lat!
- Szybki i wygodny przejazd autokarem
- Odwiedzisz najważniejsze zabytki i atrakcje Paryża
- Zwiedzisz najstojniejsze francuskie Zamki nad Loarą
- Ekonomiczna oferta na każdą kieszeń! 3 noclegi w hotelu sieci typu Premiere Classe
- Zwiedzanie z systemem Audio Guide

Ramowy program imprezy:

1 dzień

Wyjazd wg rozkładu jazdy, nocny przejazd przez Niemcy do Francji.

2 dzień

Przyjazd do Paryża w godzinach rannych. Zwiedzanie zaczniemy od centrum historycznego Paryża i wyspy La Cité. W trakcie spaceru zwiedzimy najciekawsze zabytki kolebki Paryża, m.in. Katedrę Notre Dame, Saint Chapelle, pałac Sprawiedliwości i Conciergerie, Pont Neuf – najstarszy istniejący most w Paryżu. Następnie przejdziemy do dzielnicy łacińskiej, w której zobaczymy Pałac i Ogrody Luksemburskie, Panteon – miejsce spoczynku Marii Skłodowskiej Curie i innych zasłużonych dla Francji oraz Sorbonę – najznakomitszy uniwersytet we Francji i jeden z czołowych na świecie. Spacer przez ogrody Tuileries do gamchu Luwru – dawnego pałacu królewskiego, a obecnie muzeum sztuki. Po krótkim odpoczynku zainteresowanym proponujemy zwiedzanie Muzeum Luwru LUB Muzeum d'Orsay (w zależności od dostępności biletów wstępu), w którym mieści się największa kolekcja arcydzieł impresjonistycznych na świecie autorstwa m.in. Moneta, Maneta, Renoira, Cézanne'a, Gauguina i Van Gogha. Na zakończenie przejdziemy przez reprezentacyjną aleję Champs Elysees pod łuk Triumfalny. Zainteresowanym proponujemy możliwość wejścia na łuk i podziwianie panoramy Paryża. Przejazd do hotelu, nocleg.

3 dzień

Śniadanie, przejazd autokarem do Wersalu miasteczka, położonego zaledwie ok. 20 km od centrum Paryża. Zwiedzimy Pałac wersalski – wizytówkę Francji – okazałą, pełną przepychu barokową posiadłość należącą dawniej do królów Francji. Następnie przejdziemy do Fontainebleau słynącego z jednego z najstarszych zespołów parkowo-pałacowych we Francji, który wpisany został na listę światowego dziedzictwa UNESCO. Powrót do hotelu na nocleg.

4 dzień

Po śniadaniu ruszamy w Dolinę Loary. Zobaczymy trzy z zamków uznanych za kolebkę renesansu francuskiego. Pierwszym punktem na naszej trasie będzie najbardziej romantyczny zamek Doliny Loary - Chenonceau. Tu proponujemy zwiedzanie wnętrza jedyne w swoim rodzaju renesansowego „zamku na rzece” oraz spacer wysadzaną platanami aleją do ogrodów zamkowych. Następnie udamy się do Amboise, gdzie znajduje się jeden z najważniejszych zamków w historii Francji wpisany na listę światowego dziedzictwa UNESCO, związany z życiem Leonardo da Vinci. Imponująca budowla rozciąga się nad samym brzegiem Loary. Dzień zakończymy wizytą w zamku Chambord nazywanego „perłą w koronie” króla Franciszka I. Zwiedzimy jedną z najpotężniejszych a zarazem najpiękniejszych posiadłości królewskich we Francji, wspaniały renesansowy pałac, którego autorstwo przypisuje się między innymi Leonardo da Vinci. Przejazd do hotelu na nocleg.

5 dzień

Śniadanie. Przejazd pod Wieżę Eiffa. W czasie wolnym proponujemy wjazd na wieżę, rejs statkiem po Sekwanie i odpoczynek na Polach Marsowych. Po południu przejdziemy do dzielnicy Montmartre, jednego z najbardziej klimatycznych miejsc Paryża. W trakcie spaceru poznamy historię legendarnych kabaretów i miejsc, w których przesiadywała paryska bohema m.in. Place du Tertre, Au Lapin Agile, Plac Pigalle oraz Moulin Rouge. Na zakończenie czeka na nas przepiękna panorama całego Paryża ze szczytu wzgórza oraz zwiedzanie Bazyliki Sacré Coeur. W godzinach popołudniowych wyjazd w drogę powrotną, nocny przejazd przez Niemcy.

6 dzień

Przyjazd do Polski na miejsca wyjazdów w godzinach popołudniowych/wieczornych.

Zakwaterowanie:

3 noclegi w Hotelu Premiere Classe (lub innym o podobnym standardzie) - pokoje 2 i 3 os. z łazienkami (w pokojach 3 os. możliwa dostawka lub tóżko piętrowe)

Oferta dla singli:

Istnieje możliwość zakwaterowania w pokoju na zasadzie

- dokwaterowania do pokoju 2 lub 3 os. z osobą/ami tej samej płci (DOK) - BEZ DOPŁAT lub

- pokoju na wyłączność dla 1 os. (SGL) +400 zł

Cena zawiera:

- 3 noclegi w hotelu typu Premiere Classe (lub innym o podobnym standardzie)

- 3 śniadania kontynentalne na śniadanie

- opiekę pilota

- przejazd autokarem

- ubezpieczenie KL, NNW, bagaż i OC (SIGNAL IDUNA Polska TU S.A.)

- składki na Turystyczny Fundusz Gwarancyjny - 10 zł/os. oraz Turystyczny Fundusz Pomocowy - 10 zł/os.

Dopłata obowiązkowa:

70 EUR/os. płatna u pilota (opłata za realizację programu (bez biletów wstępu), zestawy słuchawkowe, metro, parkingi, taksa miejska)

Dopłaty nieobowiązkowe:

Dla chętnych bilety wstępu do zwiedzanych obiektów - ok. 183 EUR/os. w tym

- Wieża Eiffla 36,70 EUR/os.

- Rejs po Sekwanie 19,00 EUR/os.

- Karta Muzealna - Paris Museum Pass 91 EUR/os. (było 76 €) (obejmuje wejścia m.in. do Hotel des Invalides z grobem Napoleona, Łuk Triumfalny, Panteon oraz - w zależności od dostępności biletów wstępu - Muzeum Luwr lub D'Orsey oraz Wersal). Darmowy wstęp do obiektów z Karty Muzealnej, za okazaniem dowodu, mają osoby do 26 roku życia (należy pobrać bilet zerowy w kasie każdego z obiektów).

- Zamek Chenonceau 17,00 EUR/os.

- Zamek Chambord 19,00 EUR/os.

- Zamek Amboise - zwiedzany z zewnątrz

UWAGA- Biuro zapewnia wejście do Luwru i Wersalu jedynie przy zakupie Karty Muzealnej.

Zakup Karty Muzealnej odbywa się w autokarze u pilota, nie ma potrzeby wcześniejszej deklaracji jej zakupu.

Karta Muzealna umożliwia bezpośrednie wejście do obiektu bez stania w kolejce po bilet.

Klienci zainteresowani wyłącznie biletami do Luwru, proszeni są o zakup ich we własnym zakresie poprzez stronę Muzeum.

Planowane daty zwiedzania na poszczególnych wyjazdach to:

LUWR 29.04.2026, 3.06.2026, 12.08.2026, 2.09.2026, godziny zwiedzania 14:30 lub 15:00.

WERSAL 30.04.2026, 4.06.2026, 13.08.2026, 3.09.2026, godziny zwiedzania 14:30

UWAGA! Bilety do Luwru i Wersalu w niektórych terminach wyprzedają się na kilka tygodni wcześniej i na miejscu, w kasie może już nie być możliwości ich zakupu. Sugerujemy zakup przez stronę internetową muzeum z wyprzedzeniem lub wybór karty muzealnej.

Bezpośrednio przy dokonywaniu rezerwacji wycieczki istnieje możliwość wykupienia

- 3 obiadokolacji +300 zł/os.

Ubezpieczenie podróże:

Każdy Podróżny objęty jest ubezpieczeniem podstawowym, które zawarte jest w cenie imprezy. Sumy w poszczególnych ryzykach wynoszą odpowiednio KL 30 000 EUR, NNW 7 000 PLN, bagaż 800 PLN, OC 10 000 EUR. Ubezpieczenie obejmuje również zaostrzenie choroby przewlekłej i choroby psychicznej (dotyczy pierwszej pomocy związanej z następstwem choroby psychicznej - wizyta u lekarza oraz pokrycie kosztów powrotu do kraju jeżeli ze względu na stan zdrowia Podróżny nie może skorzystać z wcześniej zaplanowanego środka transportu).

Istnieje możliwość wykupienia ubezpieczenia rozszerzonego z wyższymi sumami w poszczególnych ryzykach, tj. KL 30 000 EUR, NNW 15 000 PLN, bagaż 3 000 PLN, OC 30 000 EUR. Ubezpieczenie rozszerzone obejmuje dodatkowo ubezpieczenie pojemnika bagażu (nie tylko jego zawartość). Koszt ubezpieczenia wynosi 9,00 zł/os./dzień. Szczegółowe warunki ubezpieczenia określone są w Ogólnych Warunkach Ubezpieczenia Bezpieczne Podróże SIGNAL IDUNA Polska TU S.A.

Ubezpieczenie kosztów rezygnacji:

Istnieje możliwość wykupienia ubezpieczenia pokrywającego koszty rezygnacji z wyjazdu w przypadku wystąpienia sytuacji losowej (np. nagłe zachorowanie, nieszczęśliwy wypadek, kradzież dokumentów niezbędnych w podróży). Ubezpieczenie obejmuje również choroby przewlekłe. Pokrywa 100% zwrot kosztów. Można je wykupić do 5 dni od zawarcia umowy, w przypadku gdy do rozpoczęcia imprezy jest więcej niż 30 dni. Gdy do rozpoczęcia imprezy pozostało mniej niż 30 dni, Podróżny może je wykupić tylko w momencie dokonywania rezerwacji. Koszt ubezpieczenia

wynosi 5,5% wartości rezerwacji. Szczegółowe warunki ubezpieczenia określone są w Ogólnych Warunkach Ubezpieczenia Bezpieczne Rezerwacje SIGNAL IDUNA Polska TU S.A.

Uwagi:

- Każdy z uczestników wyjazdu musi posiadać przy sobie i legitymować się ważnym i właściwym dokumentem tożsamości (zgodnie z przepisami kraju docelowego i krajów tranzytowych - odpowiednio dowód osobisty lub paszport), który uprawnia go do przekroczenia granicy z danym państwem. Bez ważnego i odpowiedniego dokumentu tożsamości uczestnik nie może wziąć udziału w imprezie. Aktualne informacje dotyczące dokumentów podróźnych można znaleźć na stronie Ministerstwa Spraw Zagranicznych: www.gov.pl/web/dyplomacja/informacje-dla-podrozujaacych
- Podany przy ofercie program imprezy ma charakter ramowy – kolejność realizacji może ulec zmianie, o czym decyduje pilot. Obiekty wymienione w programie są oglądane z zewnątrz, chyba że wyraźnie napisano inaczej. Pilot nie oprowadza po wnętrzach obiektów, muzeów itp.
- Podane przy ofercie kwoty na bilety wstępu/ceny biletów wstępu są orientacyjne i mogą one ulec zmianie niezależnie od Organizatora, dlatego też prosimy o powiększenie funduszu na pokrycie ewentualnych podwyżek cen biletów.
- W przypadku gdy uczestnicy imprezy mają różne numery rezerwacji, a chcą razem uczestniczyć w wyjeździe (np. wspólne zakwaterowanie, podróż tym samym autokarem itp.) muszą zgłosić to w ciągu 48 godzin od założenia rezerwacji pisząc e-mail do Organizatora.
- Organizator nie gwarantuje uwzględnienia próśb o konkretne miejsca w autokarze, specjalne diety, lokalizacje pokoju w obiekcie noclegowym czy zapewnienie innych świadczeń niż te zawarte w ofercie.
- W dniu wyjazdu należy stawić się na miejscu zbiórki około 15 minut przed planowaną godziną wyjazdu.
- Organizator nie ponosi odpowiedzialności za spóźnienia autokarów i transferów spowodowane czynnikami niezależnymi od biura (warunki atmosferyczne, warunki drogowe, przejścia graniczne, blokady, strajki). Na trasach dojazdowych w Polsce połączenia mogą być realizowane przy min. 10 osobach autokarami turystycznymi, mikrobusami lub transportem publicznym po wcześniejszej rezerwacji miejsc przez Organizatora. W zależności od wyjazdu możliwa jest przesiadka do właściwego autokaru w innej miejscowości.
- Z ważnymi uwagami dla podróźnych oraz najczęściej zadawanymi pytaniami (FAQ) można zapoznać się na stronie www.indexpolska.com.pl/pages/faq

Oferta 14



Między Sekwaną a Morzem Śródziemnym

Francja / Wyc. Objazdowe

Dorośli	2069 PLN
Dorośli	2069 PLN
Suma	4138 PLN

Wyżywienie:	śniadanie
Zakwaterowanie:	Pokój 2 osobowy (1 łóżko podwójne)
Podróż tam:	Katowice do Francja dnia 01.06.2026 godz. 13:55 - 09:00
Powrót:	Francja do Katowice dnia 06.06.2026 godz. 20:00 - 17:15
Długość:	01.06.2026 / 7 dni

Region:

Prowansja

Country:

Francja

Organizator:

PTU OSKAR MIKAEL TRAVEL SPÓŁKA Z OGRANICZONĄ ODPOWIEDZIALNOŚCIĄ

Nip: 7831882934

Regon: 525647979

Zezwolenie Marszałka: 1125, Gwarancja ubezpieczeniowa: COR617095 Compensa TU S.A. Vienna Insurance Group tel. alarm 708 877 787 opłata 6,25/7,69 brutto za minutę

Dopłaty wymagane na miejscu:

Opłaty programowe: **180 EURO/os.** dorosła. Opłaty zawierają: bilety wstępu do zwiedzanych obiektów: Hospices de Beaune, degustacja wina, Pałac Papieski i Most w Avignon; przejazdy komunikacją miejską, koszty rezerwacji biletów do zwiedzanych obiektów, podatki turystyczne, opłaty wjazdowe, opłaty klimatyczne w hotelach, opieka pilotażowa, realizację programu w oparciu o system TOUR GUIDE) - płatne obowiązkowo u pilota w autokarze; opłaty nie podlegają rozliczeniu.

Program ramowy:

1. Dzień:

Wyjazd z Polski zgodnie z rozkładem jazdy autokaru.

2. Dzień:

Przyjazd do Paryża w godzinach przedpołudniowych. Zwiedzanie rozpoczniemy od najstarszej części Paryża - Wyspy Cite. Spacer w okolicy katedry Notre Dame. Następnie przejdziemy nabrzeżem Sekwany przez Cour Carrée Luwru, Ogrody Tuileries do Placu de la Concorde. Spacer Polami Elizejskimi skąd rozpościera się panorama na łuk Triumfalny. Czas wolny. Przejazd do hotelu. Zakwaterowanie. Nocleg.

3. Dzień:

Śniadanie w hotelu. Przejazd w kierunku Burgundii - historycznego regionu i dawnej prowincji we wschodnio-środkowej Francji. Jest to obszar o niezwykle bogatej historii, kulturze i, co najważniejsze, stynący z produkcji jednych z najbardziej cenionych win na świecie. Burgundia jest prawdziwą mekką dla miłośników wina. Jest to region, który wyjątkowo mocno stawia na koncepcję "terroir", czyli unikalne połączenie gleby, klimatu i odmiany winorośli, które wpływa na charakter wina. Wina burgundzkie są znane z elegancji, złożoności i subtelności. Po południu przyjazd do Dijon - stolicy Burgundii, spacer historycznym centrum miasta. Stare Miasto Dijon to labirynt urokliwych uliczek, placów i placów, wypełnionych eleganckimi budynkami z epoki średniowiecza i renesansu. Warto zwrócić uwagę na dachy pokryte charakterystyczną burgundzką dachówką. Poza tym zobaczymy: Pałac Książąt Burgundii (Palais des Ducs et des États de Bourgogne), Kościół Notre-Dame.

Przejazd do hotelu, zakwaterowanie, nocleg

4. Dzień:

Śniadanie w hotelu. Przejazd do Beaune. Beaune to urokliwe i historyczne miasto w Burgundii, położone we wschodniej Francji, będące prawdziwym sercem i nieoficjalną stolicą stynnego na całym świecie regionu winiarskiego Côte d'Or. Miasto jest nie tylko centrum handlu i produkcji wina, ale także skarbnicą architektury, historii i burgundzkiej kultury. Zwiedzanie ikony miasta - Hospices de Beaune (Hôtel-Dieu). To bez wątpienia najbardziej rozpoznawalny i spektakularny zabytek Beaune. Zbudowany w 1443 roku przez Nicolasa Rolina (kanclerza księcia Burgundii, Filipa Dobrego) i jego żonę Guigone de Salins, służył jako szpital dla ubogich przez wieki. Następnie spacer po urokliwych uliczkach Starego Miasta pełnych eleganckich kamienic, butików z winem, galerii sztuki, kawiarni i restauracji. Podczas spaceru zobaczymy również dobrze zachowane średniowieczne mury obronne, po których częściowo można spacerować, podziwiając panoramy miasta i okoliczne winnice oraz Bazylikę Notre-Dame: Imponująca romańska bazylika z XII wieku. W programie również degustacja lokalnych win, które będzie doskonałą okazją, aby zgłębić wiedzę o burgundzkich winach i spróbować ich różnorodności.

Przejazd w kierunku Avignon. Zakwaterowanie w hotelu. Nocleg.

5. Dzień:

Śniadanie w hotelu. Przejazd do Avignon. Avignon to fascynujące miasto w południowej Francji, w regionie Prowansja-Alpy-Lazurowe Wybrzeże, położone na lewym brzegu rzeki Rodan. Znane jest przede wszystkim z niezwykłego dziedzictwa historycznego, które zostało wpisane na Listę Światowego Dziedzictwa UNESCO. Zwiedzanie Pałacu Papieskiego (Palais des Papes) - największego gotyckiego pałacu w Europie i główna atrakcja Avignon. Jego ogromne rozmiary (powierzchnia 15 000 m²) i potężna, warowna architektura świadczą o jego dawnej potędze. Zobaczymy również słynny "most w Avignon" (Pont d'Avignon), znany z popularnej piosenki "Sur le Pont d'Avignon". Po południu przejazd w kierunku Marsylii. Zakwaterowanie w hotelu. Nocleg.

6. Dzień:

Śniadanie w hotelu. Całodzienne zwiedzanie Marsylii. Marsylia, drugie co do wielkości miasto Francji i największy port kraju, to prawdziwy tygiel kultur i miasto o bogatej historii. Zwiedzanie Marsylii to podróż przez wieki, od starożytności po nowoczesność, z silnym śródziemnomorskim akcentem. Zwiedzanie miasta, w programie: Stary Port, Stare Miasto - Le Panier, bazylika Notre-Dame de la Garde. Wieczorem wyjazd do Polski.

7. Dzień:

Przyjazd do Polski zgodnie z rozkładem jazdy autokaru

Dodatkowe informacje:

program jest programem ramowym – kolejność realizacji może ulec zmianie lub odwróceniu pilot nie oprowadza po obiektach muzealnych, centrach historycznych i innych obiektach turystycznych program obejmuje zwiedzanie obiektów z zewnątrz; zwiedzanie wewnątrz w indywidualnym zakresie w ramach czasu wolnego cena nie obejmuje dodatkowych posiłków, napoi oraz wydatków własnych dokumenty: dowód osobisty lub paszport zaleca się wyrobienie karty EKUZ Paryż zwiedzamy głównie pieszo, tempem spacerowym, ale na dużej przestrzeni

Wszystkie wyjazdy z miast, które nie znajdują się na trasie przejazdu autokaru docelowego, będą realizowane przy minimalnej liczbie 4 chętnych osób. Uruchomienie połączenia antenowego zostanie potwierdzone na 2 dni przed wyjazdem.

Cena obejmuje:

przejazd autokarem klasy **PREMIUM** (powiększona przestrzeń między siedzeniami, klimatyzacja, DVD, WC, barek) ubezpieczenie zakwaterowanie: **4 noclegi** w hotelach**/** wyżywienie BB: **4 śniadania** opiekę pilota w czasie podróży Turystyczny Fundusz Gwarancyjny Turystyczny Fundusz Pomocowy

Dostępne opcje wyżywienia:

Śniadania (w cenie)

Dostępne opcje zakwaterowania:

pokój 2 - osobowy / pokój 3 - osobowy / dokwaterowanie (bez dopłat*) lub pokój 1 - osobowy (dopłata)

* **dokwaterowanie:** osoby wybierając się pojedynczo, które w momencie rezerwacji nie dokonują dopłaty do pokoju jednoosobowego, mogą zostać zakwaterowane z jedną lub kilkoma osobami tej samej płci w tzw. opcji dokwaterowania; jednakże w przypadku braku innej rezerwacji w opcji dokwaterowania w terminie do 2 dni przed rozpoczęciem imprezy wymagana jest dopłata do pokoju 1 - osobowego wg cennika. Brak osoby na dokwaterowanie nie jest podstawą do anulacji rezerwacji.

Dopłaty opcjonalne:

Pakiet Komfort / ubezpieczenie od kosztów rezygnacji z imprezy turystycznej / ubezpieczenie rozszerzone KL 40 000 EUR, NNW 15 000 PLN, BP 1 000 PLN

Trasa:

Paryż - Dijon - Beaune - Avignon - Marsylia

Opis Wycieczki:

Przemierzając trasę "Między Sekwaną a Morzem Śródziemnym", zanurzysz się w dwóch fascynujących światach. Rozpocznij swoją przygodę w sercu Francji, wśród ikonicznych zabytków i artystycznej atmosfery Paryża. Następnie, podróżując na południe, obserwuj, jak zmienia się sceneria – od zielonych równin po malownicze winnice, aż do Marsylii, która łączy bogatą przeszłość z nowoczesnym, dynamicznym duchem.

Karta Dużej Rodziny:

Jeśli jesteś posiadaczem Karty Dużej Rodziny możesz przez cały rok korzystać z rabatów na nasze wyjazdy: 5% na wszystkie wyjazdy organizowane przez biuro liczone od podstawowych cen katalogowych / 3% na wyjazdy first minute, last minute i inne w cenach promocyjnych liczone od zrabatowanych cen katalogowych / 100 zł rabatu na obozy młodzieżowe. Więcej informacji: [Karta Dużej Rodziny](#)

Pakiet Komfort:

Klientom, którym zależy na konkretnym miejscu w autokarze, zachęcamy do zakupu Pakietu Komfort. Pakiet Komfort - Wycieczki Weekendowe typu expres. Cena: 50 zł / os / gwarancja wyboru miejsca w autokarze docelowym / napoje w autokarze w cenie (jednorazowo: 1x woda, 1x sok) / torba materiałowa z logo. Pakiet Komfort - Wycieczki Weekendowe z noclegiem, Wycieczki Objazdowe oraz Wypoczynek. Cena: 100 zł / os / gwarancja wyboru miejsca w autokarze docelowym / napoje w autokarze w cenie (2x woda, 2x sok) / torba materiałowa z logo

Przejazd Autokarem:

Wszystkie wyjazdy organizowane przez **Biuro Podróży OSKAR**, realizowane są najnowocześniejszą flotą autokarową w Polsce, która spełnia wszystkie udogodnienia i standardy oferty **Premium**. Gwarantujemy transport autokarami z roczników 2015-2022, z powiększoną przestrzenią między siedzeniami oraz najwyższej klasy fotelami

W przypadku dużej dostępności autokarów, należących do Biura Podróży OSKAR, w pierwszej kolejności realizujemy przejazdy autokarami kategorii **ULTRAPREMIUM** oraz **PREMIUM**. W przypadku spiętrzenia sprzedaży konkretnych ofert, istnieje możliwość realizacji przewozu pojazdami wynajętymi od naszych partnerów i współpracujących z nami przewoźników. Zapewniamy, iż autokary te spełniają standardy i wymogi Biura Podróży OSKAR.

Dlaczego Nasze Autokary to najlepsze autokary pod słońcem?

Posiadają najwyższej klasy komfortowe fotele z możliwością regulacji oparcia oraz zagłówek. Fotele wyposażone są w pasy bezpieczeństwa, składane stoliki, siatki na drobne przedmioty oraz regulowane podnóżki pod stopy (niektóre z autokarów **ULTRAPREMIUM** posiadają podnóżki typu szeslong). Największa w Polsce przestrzeń między siedzeniami, umożliwiająca komfortową podróż. Autokary posiadają zintegrowany system klimatyzacji, wentylacji i ogrzewania, toaletę oraz cafe bar. W autokarach **ULTRAPREMIUM** klienci mogą korzystać z indywidualnego, multimedialnego systemu rozrywki w postaci tabletów w zagłówkach foteli. Gniazdko 230V i USB w fotelach. **nie dotyczy wybranych autokarów

Połączenia antenowe

Wszystkie wyjazdy realizowane z miast, które nie znajdują się na głównej trasie przejazdu autokaru docelowego będą realizowane przy minimalnej liczbie 4 osób. Uruchomienie połączenia antenowego zostanie potwierdzone na 2 dni przed dniem wyjazdu.

Turystyczny Fundusz Gwarancyjny:

W związku z powołaniem do życia w dniu 26.11.2016 Turystycznego Funduszu Gwarancyjnego każdy klient Biura Podróży Oskar zgodnie z Rozporządzeniem Ministra Sportu i Turystyki zobowiązany jest do zapłaty następującej kwoty:

15 zł/os. przy każdorazowej rezerwacji imprezy turystycznej lotniczej (czarterowej) za wyjątkiem krajów mających granicę lądową z Polską; 10 zł/os. przy każdorazowej rezerwacji imprezy turystycznej autokarowej za wyjątkiem krajów mających granicę lądową z Polską;

Turystyczny Fundusz Gwarancyjny ma na celu zapewnienie środków na pokrycie kosztów powrotu do kraju oraz zwrot wpłat za niezrealizowane i przerwane imprezy turystyczne dla klientów biur podróży, które utracą płynność finansową i ogłoszą niewypłacalność.

Kwota przeznaczona na Turystyczny Fundusz Gwarancyjny zostanie automatycznie doliczona do wartości rezerwacji (w momencie jej dokonania). Składka nie jest przychodem biura..

Turystyczny Fundusz Pomocowy:

Zgodnie z rozporządzeniem Ministra Rozwoju, Pracy i Technologii z dnia 22 grudnia 2020 r. w sprawie określenia wysokości składki na Turystyczny Fundusz Pomocowy, wszyscy Touroperatorzy imprez turystycznych działających na polskim rynku zobowiązani są do pobierania składek na Turystyczny Fundusz Pomocowy, mający na celu zapewnić stabilność rynku turystycznego, a w razie potrzeby pokrycia kosztów powrotu do kraju oraz zwrotu wpłat za niezrealizowane i przerwane imprezy turystyczne dla klientów biur podróży, które utraciły płynność finansową i ogłaszają niewypłacalność.

Składki są zależne od miejsca docelowej imprezy i typu transportu:

10 PLN/os – za imprezy autokarowe odbywające się w Europie za wyjątkiem krajów mających granicę lądową z Polską 2 PLN/os. – za imprezy autokarowe odbywające się na terytorium Polski oraz na terytoriach państw mających lądową granicę z Polską 5 PLN/os - za imprezy na dojazd własny w całej Europie

Kwota przeznaczona na Turystyczny Fundusz Pomocowy zostanie automatycznie doliczona do wartości rezerwacji (w momencie jej dokonania).

Ubezpieczenie:

Każdy Uczestnik korzystający z imprez zorganizowanych przez Biuro Podróży Oskar jest objęty ubezpieczeniem Signal Iduna Polska Towarzystwo Ubezpieczeń S.A., na podstawie podpisanej umowy ubezpieczenia. Numer polisy ubezpieczeniowej: 201383.

Ubezpieczenie Signal Iduna Polska Towarzystwo Ubezpieczeń S.A. przeznaczone jest dla osób wyjeżdżających za granicę w celach turystycznych i obejmuje podstawowy pakiet gwarantujący:

ubezpieczenie kosztów leczenia 30000 euro ubezpieczenie następstw nieszczęśliwych wypadków 15000 zł ubezpieczenie bagażu (utrata 1000 zł)

Dodatkowo istnieje możliwość dokupienia ubezpieczenia:

ubezpieczenie do kosztów rezygnacji z imprezy turystycznej

UWAGA!!!

Ubezpieczenie od kosztów rezygnacji to ochrona przed stratą finansową na wypadek zdarzeń losowych. Składka ubezpieczenia odprowadzana jest bezpośrednio do ubezpieczyciela, tym samym nie podlega zwrotowi przez BP OSKAR w momencie anulacji/odwołania wyjazdu. Wszelkie rozliczenia i roszczenia Klient może zgłaszać bezpośrednio do Ubezpieczyciela.

ubezpieczenie rozszerzone KL 40 000 EUR, NNW 15 000 PLN, BP 1 000 PLN ubezpieczenie dotyczące sportów: Amatorskie Uprawianie Sportu, Sporty Zimowe, Sporty Wysokiego Ryzyka, Sporty Ekstremalne, Wyczynowe Uprawianie Sportów - szczegóły u konsultantów.

Prosimy o zapoznanie się poniższymi dokumentami:

Warunki Ubezpieczenia Bezpieczne Podróże Signal Iduna, dokument do pobrania: [Bezpieczne Podróże Warunki Ubezpieczenia Bezpieczne Rezerwacje Signal Iduna](#), dokument do pobrania: [Bezpieczne Rezerwacje Warunki Ubezpieczenia NNW na terenie Polski](#), dokument do pobrania: [NNW na terenie Polski](#)

Umowa Generalna nr 201383 z dnia 20.03.2013r, z Signal Iduna TU S.A.

Oferta 15



Normandia - Bretania

Francja / Wyc. Objazdowe

Doroŝty	2259 PLN
Doroŝty	2259 PLN
Suma	4518 PLN

Wyżywienie:	śniadanie i obiadokolacja
Zakwaterowanie:	Pokój 2 osobowy (2 łóżka pojedyncze)
Podróż tam:	Katowice do Francja dnia 25.05.2026 godz. 11:55 - 11:00
Powrót:	Francja do Katowice dnia 29.05.2026 godz. 20:00 - 16:45
Długość:	25.05.2026 / 6 dni

Region:

Normandia

Country:

Francja

Organizator:

PTU OSKAR MIKAEL TRAVEL SPÓŁKA Z OGRANICZONĄ ODPOWIEDZIALNOŚCIĄ

Nip: 7831882934

Regon: 525647979

Zezwolenie Marszałka: 1125, Gwarancja ubezpieczeniowa: COR617095 Compensa TU S.A. Vienna Insurance Group tel. alarm 708 877 787 opłata 6,25/7,69 brutto za minutę

Trasa:

Omaha – Collevielle – Mont Saint Michel – Saint Malo – Honfleur – Etretat – Rouen

Opis Wycieczki:

Francja kojarzy się głównie z Paryżem i Lazurowym Wybrzeżem. Niemniej jednak kraj ten ma do zaoferowania dużo więcej. Północna część Francji obfituje w piękne miasteczka, smaczne jedzenie i piaszczyste plaże. **Bretania** to skaliste wybrzeża, przepyszna kuchnia, urocze zatoki, średniowieczne

wioski oraz celtyckie legendy. Łatwo ulec magii tutejszych urokliwych prowincji. **Normandia** zaś oczarowuje spokojem i naturalnością. To miejsce od wieków jest inspiracją dla artystów. Główną atrakcją tego regionu jest klejnot architektoniczny – opactwo Mont Saint-Michael, znajdujący się na wyspie. Im dalej od wybrzeża, tym więcej pól uprawnych oraz sadów gdzie w powietrzu unosi się słodki zapach jabłoni. Normandia obfituje w przepyszne dania – owoce morza, rozpyływający się w ustach camembert czy orzeźwiający cydr.

Program ramowy:

1. Dzień:

Wyjazd z Polski zgodnie z rozkładem jazdy autokarów. Przejazd przez Niemcy i Belgię.

2. Dzień:

Przyjazd w godzinach przedpołudniowych. Przejeżdżamy kolejno po ważnych punktach związanych ze słynnym lądowaniem Aliantów w Normandii: **Arromaches-les-Bains**, miejsce, w którym nadal widoczne są porzucone na plaży barki, którymi żołnierze doptywali do brzegów Normandii. By w pełni zrozumieć znaczenie operacji przeprowadzonej na normandzkich plażach, kolejnym punktem wycieczki będzie przejazd do **Colleville s/Mer**, w którym znajduje się cmentarz żołnierzy, nie tylko amerykańskich. Pełne patosu miejsce zadumy związane z II wojną światową robi ogromne wrażenie i skłania do refleksji. Następnie udamy się w stronę przepięknej **plaży Omaha** – głównej plaży lądowania, która odgrywała bardzo istotną rolę podczas walk wojsk alianckich i kojarzy się ze słynną operacją „**D-Day**”. Kolejnym miejscem będzie klif **Pointe-du-Hoc**, na którym alianccy żołnierze-wspinacze dokonali niewyobrażalnej akcji służącej neutralizacji niemieckiego dział ostrzeliwującego obszar lądowania. Przejazd do hotelu. Obiadokolacja. Nocleg.

3. Dzień:

Śniadanie. Przyjazd do **Mont Saint Michel** - urokliwej wysepki podczas przyptywu i półwyspu podczas odpływu. Mont Saint Michel to nie tylko wyspa, ale i „klasztor zawieszony w chmurach”. Jedną z najstojniejszych atrakcji północnej Francji, która zachwyca o każdej porze dnia i nocy. Małe, kręte, romantyczne uliczki przywodzą na myśl wiele planów filmowych. Cały kompleks ma niezapomniany klimat, a panoramiczne zdjęcie wyspy to obowiązkowy punkt wycieczki. Kolejny punkt programu to zupełna zmiana klimatu. **Saint Malo** na przełomie XVII i XVIII wieku było jednym z największych i najważniejszych francuskich portów, a także dawną siedzibą piratów. Miasto otoczone jest potężnymi fortyfikacjami z licznymi bastionami. Nie odejmuje to jednak uroku malowniczym uliczkom, którymi przespacerujemy się, aby zobaczyć **katedrę Św. Wincentego**, czy wdrapiemy się na mury obronne, aby zobaczyć piękną panoramę otaczającą miasto.

Powrót do hotelu. Obiadokolacja. Nocleg.

4. Dzień:

Śniadanie. Dzisiaj jedziemy na eleganckie plaże północy, takie jak **Deauville/Trouville**. Następnie udamy się do **Honfleur**, małego miasteczka portowego nazywanego „Wenecją północy” z pięknymi francuskimi domkami budowanymi w stylu szachulcowym. Czas wolny wśród tak urokliwej okolicy pozwoli odpocząć przed widowiskowym obrazem, którym uroczy nas **Etretat**. Surowe, klify normandzkie, potężne w niezwykle formy skalne i urwiska, to nieodłączny element tej części Francji. Podczas wizyty na pewno niezapomniane wrażenie pozostawią „Stoń” i „Igllica”, które są wizytówką tego miejsca. Powrót do hotelu. Obiadokolacja. Nocleg.

5. Dzień:

Śniadanie. Wykwaterowanie i przejazd do Rouen - miasta śmierci, a konkretnie spalenia na stosie Joanny D’Arc. **Rouen** można spokojnie nazwać „Paryżem-Północy”. W trakcie spaceru, który zostanie połączony ze zwiedzaniem zobaczymy **katedrę Notre Dame** - arcydzieło architektury gotyckiej ze słynną fasadą i najwyższą iglicą w całej Francji. Jest to jeden z najwspanialszych zabytków tego miasta, rozstawiony m.in. Dzięki obrazom Claude Moneta. **Palais de Justice** - niegdyś parlament Normandii stanowiący piękny przykład późnośredniowiecznego gotyku, **plac Aître Saint-Maclou**, który upamiętnia wszystkich, których dosięgła czarna śmierć, kościół St. Jeanne-d’Arc i wiele innych wartych zobaczenia miejsc. Czas wolny. Wieczorem wyjazd do Polski.

6. Dzień

Przyjazd do Polski w godzinach południowych. Przejazd do poszczególnych miast.

Dodatkowe informacje:

program jest programem ramowym – kolejność realizacji może ulec zmianie lub odwróceniu pilot nie oprowadza po obiektach muzealnych, centrach historycznych i innych obiektach turystycznych program obejmuje zwiedzanie obiektów z zewnątrz; zwiedzanie wewnątrz w indywidualnym zakresie w ramach czasu wolnego cena nie obejmuje dodatkowych posiłków, napoi oraz wydatków własnych dokumenty: dowód osobisty lub paszport zaleca się wyrobienie karty EKUZ

Wszystkie wyjazdy z miast, które nie znajdują się na trasie przejazdu autokaru docelowego, będą realizowane przy minimalnej liczbie 4 chętnych osób. Uruchomienie połączenia antenowego zostanie potwierdzone na 2 dni przed wyjazdem.

Cena obejmuje:

przejazd autokarem klasy **PREMIUM** (powiększona przestrzeń między siedzeniami, klimatyzacja, DVD, WC, barek) ubezpieczenie zakwaterowanie: **3 noclegi w hotelach**/***** wyżywienie HB: **3 śniadania i 3 obiady** opiekę pilota w czasie podróży Turystyczny Fundusz Gwarancyjny-Turystyczny Fundusz Pomocowy

Dostępne opcje wyżywienia:

Śniadania i obiady (w cenie); napoje do obiadokolacji dodatkowo płatne

Dostępne opcje zakwaterowania:

pokój 2 - osobowy / pokój 3 - osobowy / zakwaterowanie (bez dopłat*) lub pokój 1 - osobowy (dopłata)

* dokwaterowanie: osoby wybierając się pojedynczo, które w momencie rezerwacji nie dokonują dopłaty do pokoju jednoosobowego, mogą zostać zakwaterowane z jedną lub kilkoma osobami tej samej płci w tzw. opcji dokwaterowania; jednakże w przypadku braku innej rezerwacji w opcji dokwaterowania w terminie do 2 dni przed rozpoczęciem imprezy wymagana jest dopłata do pokoju 1- osobowego wg cennika. Brak osoby na dokwaterowanie nie jest podstawą do anulacji rezerwacji.

Dopłaty opcjonalne:

Pakiet Komfort ubezpieczenie rozszerzone KL 40 000 EUR, NNW 15 000 PLN, BP 1 000 PLN ubezpieczenie od kosztów rezygnacji z imprezy turystycznej

Dopłaty wymagane na miejscu:

Opłaty programowe: **70 EURO/os.** Opłata obejmuje: bilet wstępu do klasztoru Mont Saint Michel, opłaty lokalne i podatki turystyczne, opłaty klimatyczne w hotelach, realizację programu w oparciu o system TOUR GUIDE), płatne u pilota w autokarze, kwota nie podlega rozliczeniu.

Karta Dużej Rodziny:

Jeśli jesteś posiadaczem Karty Dużej Rodziny możesz przez cały rok korzystać z rabatów na nasze wyjazdy: 5% na wszystkie wyjazdy organizowane przez biuro liczone od podstawowych cen katalogowych 3% na wyjazdy first minute, last minute i inne w cenach promocyjnych liczone od zrabatowanych cen katalogowych 100 zł rabatu na obozy młodzieżowe. Więcej informacji: [Karta Dużej Rodziny](#)

Pakiet Komfort:

Klientom, którym zależy na konkretnym miejscu w autokarze, zachęcamy do zakupu Pakietu Komfort. Pakiet Komfort - Wycieczki Weekendowe typu expres. Cena: 50 zł/os. gwarancja wyboru miejsca w autokarze docelowym napoje w autokarze w cenie (jednorazowo: 1x woda, 1x sok) torba materiałowa z logo. Pakiet Komfort - Wycieczki Weekendowe z noclegiem, Wycieczki Objazdowe oraz Wypoczynek. Cena: 100 zł/os. gwarancja wyboru miejsca w autokarze docelowym napoje w autokarze w cenie (2x woda, 2x sok) torba materiałowa z logo

Przejazd Autokarem:

Wszystkie wyjazdy organizowane przez **Biuro Podróży OSKAR**, realizowane są najnowocześniejszą flotą autokarową w Polsce, która spełnia wszystkie udogodnienia i standardy oferty **Premium**. Gwarantujemy transport autokarami z roczników 2015-2022, z powiększoną przestrzenią między siedzeniami oraz najwyższej klasy fotelami

W przypadku dużej dostępności autokarów, należących do Biura Podróży OSKAR, w pierwszej kolejności realizujemy przejazdy autokarami kategorii **ULTRAPREMIUM** oraz **PREMIUM**. W przypadku spiętrzenia sprzedaży konkretnych ofert, istnieje możliwość realizacji przewozu pojazdami wynajętymi od naszych partnerów i współpracujących z nami przewoźników. Zapewniamy, iż autokary te spełniają standardy i wymogi Biura Podróży OSKAR.

Dlaczego Nasze Autokary to najlepsze autokary pod słońcem?

Posiadają najwyższej klasy komfortowe fotele z możliwością regulacji oparcia oraz zagłówek. Fotele wyposażone są w pasy bezpieczeństwa, składane stoliki, siatki na drobne przedmioty oraz regulowane podnóżki pod stopy (niektóre z autokarów **ULTRAPREMIUM** posiadają podnóżki typu szeslong). Największa w Polsce przestrzeń między siedzeniami, umożliwiająca komfortową podróż. Autokary posiadają zintegrowany system klimatyzacji, wentylacji i ogrzewania, toaletę oraz cafe bar. W autokarach **ULTRAPREMIUM** klienci mogą korzystać z indywidualnego, multimedialnego systemu rozrywki w postaci tabletów w zagłówkach foteli. Gniazdko 230V i USB w fotelach** nie dotyczy wybranych autokarów

Połączenia antenowe

Wszystkie wyjazdy realizowane z miast, które nie znajdują się na głównej trasie przejazdu autokaru docelowego będą realizowane przy minimalnej liczbie 4 osób. Uruchomienie połączenia antenowego zostanie potwierdzone na 2 dni przed dniem wyjazdu.

Turystyczny Fundusz Gwarancyjny:

W związku z powołaniem do życia w dniu 26.11.2016 Turystycznego Funduszu Gwarancyjnego każdy klient Biura Podróży Oskar zgodnie z Rozporządzeniem Ministra Sportu i Turystyki zobowiązany jest do zapłaty następującej kwoty:

15 zł/os. przy każdorazowej rezerwacji imprezy turystycznej lotniczej (czarterowej) za wyjątkiem krajów mających granicę lądową z Polską; 10 zł/os. przy każdorazowej rezerwacji imprezy turystycznej autokarowej za wyjątkiem krajów mających granicę lądową z Polską;

Turystyczny Fundusz Gwarancyjny ma na celu zapewnienie środków na pokrycie kosztów powrotu do kraju oraz zwrot wpłat za niezrealizowane i przerwane imprezy turystyczne dla klientów biur podróży, które utracą płynność finansową i ogłoszą niewypłacalność.

Kwota przeznaczona na Turystyczny Fundusz Gwarancyjny zostanie automatycznie doliczona do wartości rezerwacji (w momencie jej dokonania). Składka nie jest przychodem biura..

Turystyczny Fundusz Pomocowy:

Zgodnie z rozporządzeniem Ministra Rozwoju, Pracy i Technologii z dnia 22 grudnia 2020 r. w sprawie określenia wysokości składki na Turystyczny Fundusz Pomocowy, wszyscy Touroperatorzy imprez turystycznych działających na polskim rynku zobowiązani są do pobierania składek na Turystyczny Fundusz Pomocowy, mający na celu zapewnić stabilność rynku turystycznego, a w razie potrzeby pokrycia kosztów powrotu do kraju oraz zwrotu wpłat za niezrealizowane i przerwane imprezy turystyczne dla klientów biur podróży, które utraciły płynność finansową i ogłoszą niewypłacalność.

Składki są zależne od miejsca docelowej imprezy i typu transportu:

10 PLN/os – za imprezy autokarowe odbywające się w Europie za wyjątkiem krajów mających granicę lądową z Polską 2 PLN/os. – za imprezy autokarowe odbywające się na terytorium Polski oraz na terytoriach państw mających lądową granicę z Polską 5 PLN/os - za imprezy na dojazd własny w całej Europie

Kwota przeznaczona na Turystyczny Fundusz Pomocowy zostanie automatycznie doliczona do wartości rezerwacji (w momencie jej dokonania).

Ubezpieczenie:

Każdy Uczestnik korzystający z imprez zorganizowanych przez Biuro Podróży Oskar jest objęty ubezpieczeniem Signal Iduna Polska Towarzystwo Ubezpieczeń S.A., na podstawie podpisanej umowy ubezpieczenia. Numer polisy ubezpieczeniowej: 201383.

Ubezpieczenie Signal Iduna Polska Towarzystwo Ubezpieczeń S.A. przeznaczone jest dla osób wyjeżdżających za granicę w celach turystycznych i obejmuje podstawowy pakiet gwarantujący:

ubezpieczenie kosztów leczenia 30000 euro ubezpieczenie następstw nieszczęśliwych wypadków 15000 zł ubezpieczenie bagażu (utrata 1000 zł)

Dodatkowo istnieje możliwość dokupienia ubezpieczenia:

ubezpieczenie do kosztów rezygnacji z imprezy turystycznej

UWAGA!!!

Ubezpieczenie od kosztów rezygnacji to ochrona przed stratą finansową na wypadek zdarzeń losowych. Składka ubezpieczenia odprowadzana jest bezpośrednio do ubezpieczyciela, tym samym nie podlega zwrotowi przez BP OSKAR w momencie anulacji/odwołania wyjazdu. Wszelkie rozliczenia i roszczenia Klient może zgłaszać bezpośrednio do Ubezpieczyciela.

ubezpieczenie rozszerzone KL 40 000 EUR, NNW 15 000 PLN, BP 1 000 PLN ubezpieczenie dotyczące sportów: Amatorskie Uprawianie Sportu, Sporty Zimowe, Sporty Wysokiego Ryzyka, Sporty Ekstremalne, Wyczynowe Uprawianie Sportów - szczegóły u konsultantów.

Prosimy o zapoznanie się poniższymi dokumentami:

Warunki Ubezpieczenia Bezpieczne Podróże Signal Iduna, dokument do pobrania: [Bezpieczne Podróże Warunki Ubezpieczenia Bezpieczne Rezerwacje Signal Iduna](#), dokument do pobrania: [Bezpieczne Rezerwacje Warunki Ubezpieczenia NNW na terenie Polski](#), dokument do pobrania: [NNW na terenie Polski](#)

Umowa Generalna nr 201383 z dnia 20.03.2013r, z Signal Iduna TU S.A.