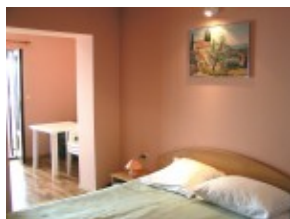


Pensjonat MIHALJEVIC



Pensjonat MIHALJEVIC



Pensjonat MIHALJEVIC
Pokój



Igrane widok z balkonu



Pensjonat MIHALJEVIC
Jadalnia

Igrane Pensjonat Mihaljevic Chorwacja

Pensjonat Mihaljevic *** Igrane

Pensjonat znajduje się w samym centrum miejscowości **Igrane** w odległości 100 m od plaży. Oferuje zakwaterowanie w 2, 3 i 4-osobowych apartamentach (wszystkie mają lodówkę oraz czajniki, a dodatkowo część apartamentów posiada aneksy kuchenne). Każdy apartament ma również własną łazienkę z wc oraz balkon. Dodatkowo apartamenty wyposażone są w klimatyzację (dodatkowo płatna, włączana na życzenie klientów) oraz w wentylatory. W każdym pokoju dostęp do internetu.

Wyżywienie w restauracji **Pensjonatu**: śniadania - w formie bufetu, obiadokolacje - zupa, danie główne (wybór z karty spośród 3 różnych propozycji), sałatki, deser. Napoje do kolacji (nieobowiązkowe) - dodatkowo płatne.

Ilość noclegów	TERMIN /autokar/	CENA/z przejazdem/	TERMIN/doj.wlasny/	CENA/dojazd własny
10	22.06 - 04.07.2012	260 Euro + 500 PLN	23.06 - 03.07.2011	260 Euro + 200 PLN
10	02.07 - 14.07.2012	260 Euro + 540 PLN	03.07 - 13.07.2012	260 Euro + 240 PLN
10	12.07 - 24.07.2012	260 Euro + 580 PLN	13.07 - 23.07.2012	260 Euro + 280 PLN
10	22.07 - 03.08.2012	260 Euro + 580 PLN	23.07 - 02.08.2012	260 Euro + 280 PLN
10	01.08 - 13.08.2012	260 Euro + 580 PLN	02.08 - 12.08.2012	260 Euro + 280 PLN
10	11.08 - 23.08.2012	260 Euro + 580 PLN	12.08 - 22.08.2012	260 Euro + 280 PLN
9	21.08 - 01.09.2012	240 Euro + 540 PLN	22.08 - 31.08.2012	240 Euro + 240 PLN
9	30.08 - 10.09.2012	240 Euro + 400 PLN	31.08 - 09.09.2012	240 Euro + 150 PLN

CENA ZAWIERA:

- 10 lub 9 noclegów w obiekcie: **Pensjonat Mihaljevic** w **Igrane**
- wyżywienie HB
- ubezpieczenie NW+ KL

- opiekę rezydenta
- podatek VAT

ZNIŻKI :

- dziecko do lat 3, bez świadczeń - **pobyć gratis** / w przypadku dojazdu autokarem płaci tylko przejazd : **300 zł** /
- dziecko 4-13 lat - zniżka 35 %
- w przypadku zakwaterowania w jednym apartamencie 2 i więcej dzieci - **ceny ustalone będą indywidualnie**
- pokoje od strony północnej /bez widoku na morze/ - **zniżka 80 zł/pokój**
- pokoje z bocznym widokiem na morze - **zniżka 40 zł/pokój** .

DOPLATY:

- taksza klimatyczna, płatna na miejscu, w wysokości : **1 Euro/osoba/dzień** - osoba dorosła,
0,5 Euro/dzień - dziecko 12 - 18 lat
- klimatyzacja (nieobowiązkowa, włączana na życzenie klienta - **5 Euro/dziennie/pokój**
- wypożyczenie telewizora - **5 Euro/dziennie**.

Pensjonat Mihaljevic Igrane

**Pensjonat Mihaljevic
Igrane Pensjonat**

Igrane Mihaljevic